

Kapesní katalog

softwarových produktů pro
digitální transformaci

THE CONNECTED ENTERPRISE



APPLICATION EXPERTISE



DesignSuite

InnovationSuite
powered by PTC

OperationSuite

MaintenanceSuite

Ve spolupráci s:

ControlTech

 **Rockwell
Automation**

Rockwell Automation® Software

ControlTech

Tento kapesní katalog přináší přehled o softwarových produktech pro průmyslovou automatizaci, které společnost **ControlTech s.r.o.** nabízí jako distributor produktů **Rockwell Automation®**.



Obsah

Licencování	4
Podpora	4
ESD a MEDIA licence	5
Konstrukce katalogového čísla	5
FactoryTalk Design Suite	7
Connected Components Workbench	8
Studio 5000	9
Emulate 3D	15
FactoryTalk Logix Echo	16
FactoryTalk Operation Suite	17
FactoryTalk View	18
FactoryTalk View Machine Edition	20
FactoryTalk View Site Edition	21
FactoryTalk View SE Station	25
FactoryTalk View SE Server	26
FactoryTalk View SE Client	28
FactoryTalk ViewPoint	29
FactoryTalk View Studio	30
FactoryTalk Linx	32
ThinManager	33
FactoryTalk Batch	35
FactoryTalk Historian Site Edition	38
FactoryTalk Linx Gateway	41
FactoryTalk Transaction Manager	43
FactoryTalk Craft Brew	44
FactoryTalk TeamONE	45
FactoryTalk Metrics	46
FactoryTalk VantagePoint	48
FactoryTalk Maintenance Suite	49
FactoryTalk AssetCentre	50
FactoryTalk Network Manager	53
FactoryTalk Analytics for Devices	54
FactoryTalk Innovation Suite	55
FactoryTalk Analytics	56
FactoryTalk Analytics EdgeML	57
FactoryTalk Analytics DataView	58
FactoryTalk Analytics DataFlowML	59
FactoryTalk Analytics Augmented Modeler	60
FactoryTalk Edge Gateway	61
FactoryTalk Analytics LogixAI	62
Ostatní produkty	63
Claroty	63
RASWin	64
Aktivační klíče	65

Licencování

Softwarové produkty Rockwell Automation® jsou nabízeny ve dvou základních licenčních formách.

perpetual license

Software zakoupený s **perpetual license** (stálá licence bez nutnosti obnovování) je pořizován za jednorázovou cenu a licence je časově neomezená. Ke stálé licenci je třeba zvolit jeden z nabízených způsobů podpory. Při pořízení softwarového produktu je účtována cena **perpetual license** spolu s cenou zvolené podpory na první rok provozu. V dalších letech je již účtována pouze tato podpora. V katalogovém čísle produktu poznáte **perpetual license** tak, že první část čísla před pomlčkou končí písmenem „M“.

subscription (annual) license

Subscription license (roční licence) představuje právo užívat softwarový produkt po dobu jednoho roku. Cena této licence je účtována ročně spolu s cenou zvolené úrovně podpory. V katalogovém čísle jsou produkty se **subscription license** rozpoznatelné podle toho, že první část čísla před pomlčkou končí písmenem „C“.

Podpora

Softwarové produkty Rockwell Automation® mohou být nabízeny se třemi různými úrovněmi poskytované podpory.

self support

Základní varianta podpory **self support** obsahuje:

- přístup ke znalostní bázi (techConnect)
- pravidelné aktualizace softwarového produktu
- možnost kontaktování pracovníků podpory pomocí webového formuláře

Podpora **self support** je v katalogovém čísle produktu rozpoznatelná podle toho, že posledním číslem je nula – „0“.

8-5; M-F support

Obsahuje vše, co je zahrnuto v úrovni **self support**, navíc telefonickou podporu pracovníků obsluhy dostupnou v pracovních dnech (pondělí až pátek) od 8 do 17 hodin. Katalogové číslo produktu nás informuje o této úrovni podpory tak, že posledním jeho číslem je jednička – „1“.

24x7 support

Obsahuje vše, co je zahrnuto v úrovni **self support**, navíc telefonickou podporu pracovníků obsluhy dostupnou nepřetržitě. Podpora **24x7** je v katalogovém čísle produktu vyznačena tak, že posledním jeho číslem je dvojka – „2“.

ESD a MEDIA licence

Softwarové produkty Rockwell Automation mohou být dodávány formou **ESD – Electronic Software Delivery**, tedy přímým stažením ze serveru, anebo **na pevných datových nosičích (MEDIA)**. Forma dodání produktu na pevném nosiči je v katalogovém čísle vyznačena tak, že poslením znakem je písmeno „M“.

Konstrukce katalogového čísla

V tomto katalogu uvádíme pro zajištění větší přehlednosti katalogová čísla produktů ve složeném zápisu. Varianty uvedené v závorkách jsou volitelné.

druh licence

Je označen písmenem „C“ (subscription) nebo „M“ (perpetual) před pomlčkou. Jsou-li před pomlčkou uvedena obě čísla v závorce, znamená to, že jsou dostupné obě licence. Je-li před pomlčkou pouze jedno písmeno bez závorky, znamená to, že produkt se nabízí pouze s jedním druhem licence.

příklad

- Předčíslí 9328(C,M)- znamená, že produkt je nabízen se subscription i perpetual licencí. Katalogové číslo produktu se subscription licencí bude mít předčíslí 9328C-, s perpetual licencí 9328M-.
- Předčíslí 9328C- znamená, že produkt je nabízen pouze se subscription licencí. Při konstrukci katalogového čísla nelze písmeno „C“ zaměnit.

druh podpory

Je označen posledním číslem složeného katalogového čísla. Může mít hodnotu „0“ – self support, „1“ – 8x5;M-F support, nebo „2“ – 24x7 support. Tam, kde jsou dostupné všechny tři úrovně podpory, uvádíme všechny tři tyto varianty v závorkách – (0,1,2). Tam, kde jsou dostupné pouze dvě úrovně podpory, uvádíme v závorkách pouze dvě čísla – (1,2).

Upozornění – úroveň podpory „0“ – self support není nikdy dodávána se subscription licencí.

příklad

Složené katalogové číslo 9328(C,M)-CCWT2(0,1,2) označuje celkem 5 různých produktů:

- 9328C-CCWT21 – licence subscription, podpora 8x5;M-F
- 9328C-CCWT22 – licence subscription, podpora 24x7

- 9328M-CCWT20 – licence perpetual, podpora self support
- 9328M-CCWT21 – licence perpetual, podpora 8x5;M-F
- 9328M-CCWT22 – licence perpetual, podpora 24x7

Složené katalogové číslo 9310C-WED300T1(1,2) označuje pouze dva různé produkty:

- 9310C-WED300T11 – licence subscription, podpora 8x5;M-F
- 9310C-WED300T12 – licence subscription, podpora 24x7

způsob dodání produktu

Dodání produktu na pevném nosiči je označeno písmenem „M“ na samém konci katalogového čísla. Nemá-li katalogové číslo písmeno „M“ na konci, pak to znamená, že produkt je dodáván způsobem ESD – Electronic Software Delivery.

Na konci složeného katalogového čísla naleznete vždy jednu z těchto třech variant:

- „(M)“ – produkt je dodáván oběma způsoby, písmeno „M“ je volitelné
- „M“ – produkt je dodáván pouze na pevném nosiči, písmeno „M“ je pevnou součástí katalogového čísla
- žádné písmeno „M“ – produkt je dodáván pouze formou ESD, dodání na pevném nosiči není možné

příklad

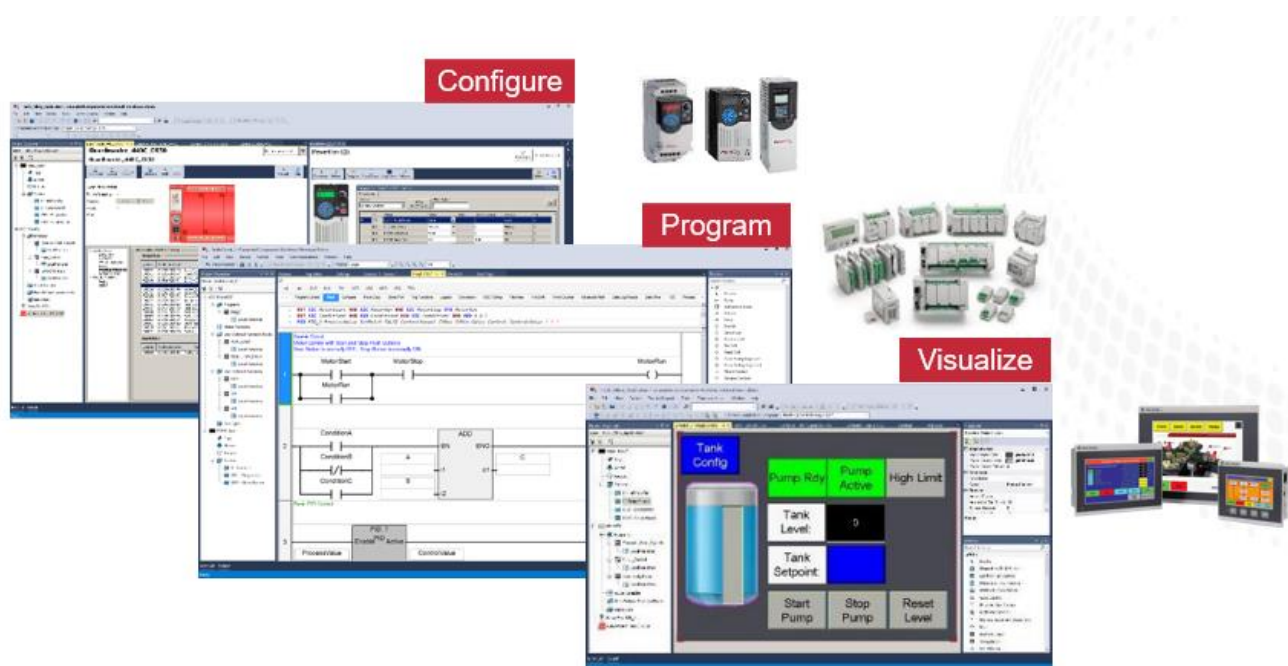
Ze složeného katalogového čísla 9328(C,M)-CCWT2(0,1,2)(M) lze vygenerovat celkem 10 různých katalogových čísel. Jde o pět produktů uvedených v příkladu výše, přičemž každý z nich lze dodat dvěma různými způsoby dodání.

FactoryTalk® Design Suite

FactoryTalk® Design Suite je skupina produktů, které slouží k vývoji, editaci a testování programových aplikací pro řídicí systémy a další automatizační zařízení. Do **FactoryTalk® Design Suite** patří také simulační a emulační nástroje.



Connected Components Workbench™



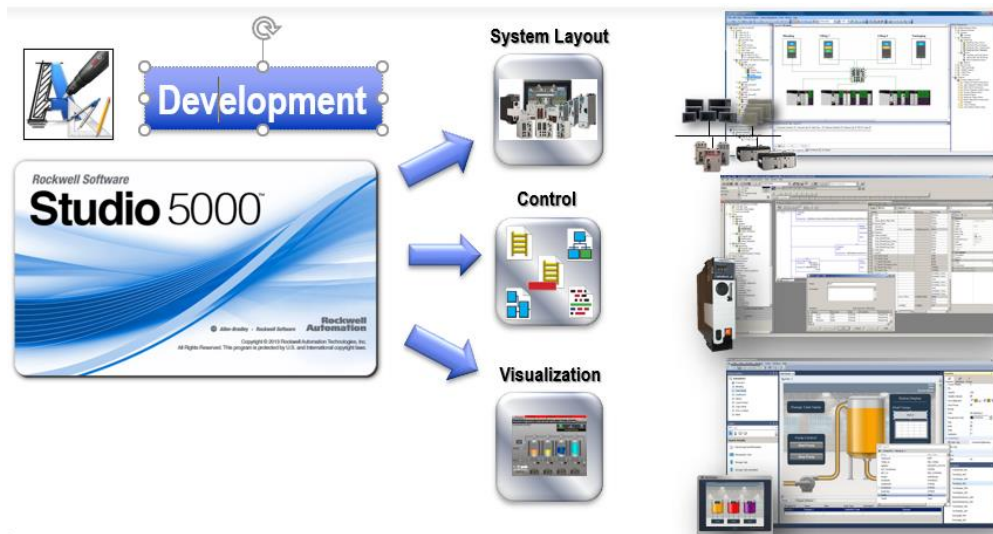
Connected Components Workbench™ je developerské prostředí sloužící k vytváření programových aplikací pro řídicí systémy řady **Micro800®** a vizualizačních **HMI (Human Machine Interface)** aplikací pro operátorské panely řady **PanelView800**.

Pomocí **Connected Components Workbench™** je také možné programovat a konfigurovat některé pohony řady **Kinetix®** a **PowerFlex®**, elektronická přepětová relé **E200**, softstartéry **SMC** a některé produkty strojní bezpečnosti.

katalogová čísla produktu

9328(C,M)-CCWT2(0,1,2)(M)	Connected Components Workbench™ Developer Edition
---------------------------	---

Studio 5000®



Studio 5000® je IDE (*Integrated Developer Environment*) určené k vývoji aplikací pro průmyslovou automatizaci. Součástí **Studia 5000®** jsou tyto vývojářské moduly:

- Architect
- Logix Designer
- View Designer
- Application Code Manager
- Logix Emulate

Studio 5000 Architect



GUI (graphical user interface) pro návrh systému průmyslové automatizace. V uživatelsky pohodlném prostředí je možné přidávat do systému jednotlivá zařízení, konfigurovat jejich nastavení, vzájemná propojení a oběh dat mezi nimi.

Jsou samozřejmě podporována hardwarová zařízení **Rockwell Automation®** – produktové skupiny **ControlLogix®**, **CompactLogix™**, **PowerFlex®**, **Kinetix®**, **Stratix**, **POINT I/O™**, **FLEX™**

I/O, PanelView™ Plus a další (podporu pro zařízení, která nejsou obsažena v základní instalované verzi, je možné přidat pomocí *Add-on Profiles* dostupných na internetu), stejně tak software – **FactoryTalk® View SE a ME, FactoryTalk® Alarms and Events, FactoryTalk® Linx**, atd.

Studio 5000® Logix Designer



Developerské prostředí pro vytváření a editaci aplikací pro řídicí systémy **ControlLogix®** a **CompactLogix™**. Je podporován vývoj aplikací v těchto programovacích jazycích:

- Ladder Diagram
- Sequential Function Chart
- Function Block Diagram
- Structured Text

Studio 5000® Logix Designer je obsahuje mnoho nástrojů a doplňků zvyšujících developerský komfort, například:

- podpora více monitorů
- nastavitelné okno / konzole s chybovými hlášenými
- automatické doplňování příkazů a snippetů v editoru Structured Text
- podpora Logix tag-based alarmů

Studio 5000® View Designer



Developerské prostředí pro vývoj vizualizačních aplikací. Jeho výraznou předností je uživatelský komfort – aplikace je možné vyvíjet bez znalostí programování ve snadném, přehledném a intuitivním *GUI (graphical user interface)*. Logix-based alarmy jsou automaticky dostupné. Vektorová grafika umožňuje automatické přizpůsobení velikosti objektů rozměrům obrazovky koncového terminálu. Samozřejmostí jsou náhled rozvržení v PDF či podpora VNC. **Studio 5000® View Designer** umožňuje rovněž nastavení datových logů a historizačních trendů. Vývoj aplikace je možné testovat v emulátoru.

Studio 5000® Application Code Manager



Knihovna, do níž může developer ukládat části svého kódu, rutiny a programy tak, aby je mohl znovu využít v jiných programech či projektech. **Studio 5000® Application Code Manager** tak umožňuje opětovné použití již jednou napsaného kódu a tím výrazně přispívá k vyšší efektivitě při vývoji aplikací. Prostředí umožňuje aktuálně upravit nastavení parametrů uložené části aplikace tak, aby odpovídalo požadavkům nového projektu, přičemž zachovává pravidla pojmenovávání proměnných a tagů, stejně tak i komentáře.

Studio 5000® Application Code Manager obsahuje přednastavené knihovny od **Rockwell Automation®** – Machine Builder Library, Process Object Library.

Studio 5000® Logix Emulate



Emulační prostředí pro testování programových aplikací. Virtuální emulace umožňuje spustit běh celé aplikace virtuálně, čímž výrazně přispívá ke snížení nákladů při testování a školení operátorů.

nabízené verze produktu

Softwarový produkt **Studio 5000®** je nabízen ve těchto základních úrovních:

- Mini Edition
- Lite Edition
- Standard Edition
- Standard Networks
- Full Edition
- Professional Edition
- Legacy Lite
- Legacy Standard
- Legacy Professional
-

Srovnání jednotlivých verzí nabízí následující tabulka:

Studio 5000	Mini	Lite	Standard	Standard Networks	Full	Professional	Legacy Lite	Legacy Standard	Legacy Professional
podporované verze firmware	od 20.05						všechny		
Ladder Diagram	ANO								
Function Block Diagram	volitelně	ANO	volitelně		ANO			volitelně	ANO
Sequential Function Charts									
Structured Text									
GuardLogix Safety Editor	NE	ANO	volitelně		ANO			volitelně	ANO
Logix Emulate	NE		volitelně			ANO	NE	volitelně	ANO
RSNetWorx CNet, DNet a ENet	volitelně			ANO	volitelně	ANO	volitelně		ANO
Studio 5000 Architect	volitelně	ANO					volitelně	ANO	

katalogová čísla produktu

9324(C,M)-RLDT6(0,1,2)(M)	Studio5000® Mini
9324(C,M)-RLDT1(0,1,2)(M)	Studio5000® Lite
9324(C,M)-RLDT2(0,1,2)(M)	Studio5000® Standard
9324(C,M)-RLDT9(0,1,2)(M)	Studio5000® Standard Legacy
9324(C,M)-RLDT7(0,1,2)(M)	Studio5000® Standard with RSNetworx
9324(C,M)-RLDT8(0,1,2)(M)	Studio5000® Full Edition
9324(C,M)-RLDT3(0,1,2)(M)	Studio5000® Professional
9324(C,M)-RLDT4(0,1,2)(M)	Studio5000® Legacy
9324(CM)-RLDT5(0,1,2)(M)	Studio5000® Legacy Lite

katalogová čísla doplňků a rozšíření

9324-RLDFBDENT(M)	Studio 5000®, FBD Editor – Subscription - Add-on
9324-RLDFPENT(M)	Studio 5000® Full Pack – Subscription - Add-on
9324-RLDGSENT(M)	Studio 5000® GuardLogix Safety Editor - Subscription Add-on
9324-RLDPMENT(M)	Studio 5000® PhaseManager Option - Subscription Add-on
9324-RLDSFCENT(M)	Studio 5000® Sequential Function Chart Option - Subscription Add-on
9324-RLDSTENT(M)	Studio 5000® Structured Text Option - Subscription Add-on
9324-RLDSMENT(M)	Studio 5000® SequenceManager Editor - Subscription Add-on
9324-RLDSIMENT(M)	Studio 5000® Simulation Interface Developer - Subscription
9324-RLDEMUENT(M)	Studio 5000® Logix Emulate - Subscription
9324-RL0700ENT(M)	RSLogix 500® Professional Subscription Add-on
9324-RL5700ENT(M)	RSLogix 5® Professional Subscription Add-on
9357-ANETT(M)	RSNetWorx™ Bundle
9324-RLDMLPT(M)	Multi Language Pack (ST, SFC, FBD)
9323-ATUNET(M)	Logix Designer PIDE Loop Tuner
9324M-RLDRT51(M)	Studio 5000®, FDB Editor ENG - Perpetual
9324M-RLDRT21(M)	Studio 5000®, GuardLogix Safety Editor - Perpetual

9324M-RLDRT61(M)	Studio 5000®, PhaseManager Option - Perpetual
9324M-RLDRT41(M)	Studio 5000® Sequential Function Chart Option - Perpetual
9324M-RLDRT31(M)	Studio 5000® Structured Text Option - Perpetual
9324M-RLDRT71(M)	Studio 5000® SequenceManager Editor - Perpetual
9324M-RLDRT131(M)	Tuner For Logix5000 PIDE Function Block - Perpetual
9324M-RLDRT111(M)	Studio 5000® Logix Emulate - Perpetual
9324M-RLDRT91(M)	Simulation Interface Runtime - Perpetual
9324M-RLDRT81(M)	Simulation Interface Developer - Perpetual
9324M-RLD2RT21(M)	Studio 5000® Full Pack Option - Perpetual
9324M-RLDRT101(M)	RSNetworx Bundle Perpetual
9324M-RLD2RT11(M)	Multi-Language Pack Perpetual
9326C-CPROTT1(1,2)(M)	Studio 5000® License Portal Small, Small Business One time portal set up fee
9326C-CPROTT2(1,2)(M)	Studio 5000® License Portal Standard, Standard Business One time portal set up fee
9326C-ACMT1(1,2)(M)	Studio 5000® Application Code Manager
9324C-RLDRT1(1,2)	RSLogix 5000® Legacy Subscription

Emulate 3D



Emulate3D je softwarový systém pro digitální simulaci automatizovaného provozu. Jde o vývojové prostředí pro vytváření digitálních dvojčat (*digital twins*) jednotlivých automatizačních zařízení, pomocí kterých je pak v 3D grafickém prostředí simulována jejich vzájemná součinnost a datová komunikace.

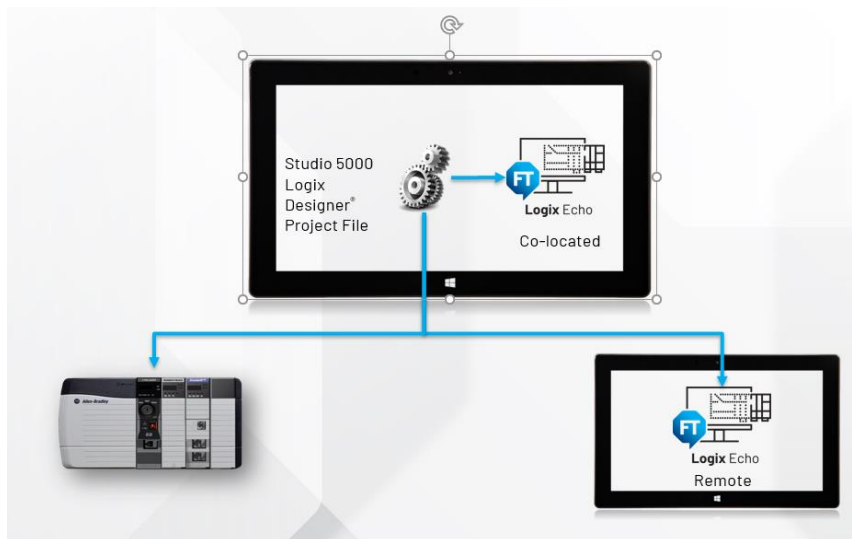
katalogová čísla produktu

9310M-E3DUT11	Emulate3D Ultimate Perpetual with Emulate3D UltPS
9310M-E3DUT21	Emulate3D Ultimate Runtime Perpetual with Emulate3D UltRTPS

katalogová čísla doplňků a rozšíření

9310M-E3DURT11	Emulate3D Training - 2 hours
9310M-E3DURT21	Emulate3D Mentoring - 2 hours
9310M-E3DURT41	Emulate3D Training Workshop
9310M-E3DURT51	Emulate3D Introduction Workshop
9310M-E3DURT61	Encrypter Dev PS/W with Encrypter Dev PS/W
9310M-E3DCTT11	Emulate3D Controls Testing Perm + M&S
9310M-E3DCTT21	Emulate3D Controls Testing Runtime Perm + M&S

FactoryTalk® Logix Echo



FactoryTalk® Logix Echo je emulátor procesoru **ControlLogix® 5580** včetně jeho procesní verze se speciálními **PlantPax®** instrukcemi. **FactoryTalk® Logix Echo** podporuje emulaci až 17 procesorů **ControlLogix® 5580** v rámci emulovaného šasi. Uživatelský program do **ControlLogixu®** musí být vytvořen ve vývojovém prostředí **Studio 5000®** verze 33 a vyšší. Pro nahrávání uživatelského programu do emulátoru není nutné tento program jakkoliv měnit nebo upravovat a to včetně konfigurace vstupů a výstupů.

Produkt je nabízen pouze s roční (subscription) licencí.

Klíčové vlastnosti

- Podpora SD karty, virtuální SD karta je připojena do adresáře počítače a díky tomu je možné testovat aplikace, které využívají SD kartu jako externí úložiště.
- Podpora komunikace po Ethernet/IP Class 3 (Messaging) s dalšími emulovanými procesory, s reálnými operátorskými panely nebo softwarem využívajícím tento typ komunikace
- Komunikace Class 1 (Producent/Konzument) mezi emulovanými procesory
- Možnost připojení k simulačním nástrojům (například **Emulate 3D**)

katalogová čísla produktu

9310C-WED300T1(1,2)	FactoryTalk® Logix Echo Single Node Subscription with FactoryTalk® Logix Echo Single Node
---------------------	--

FactoryTalk® Operation Suite

FactoryTalk® Operation Suite obsahuje softwarové produkty pro vizualizaci průmyslových dat a **HMI** (*Human Machine Interface*). Do této skupiny řadíme i nástroje pro sběr průmyslových dat v reálném čase, jejich následné zpracování, zobrazování a archivaci.



FactoryTalk® View



FactoryTalk® View představuje moderní platformu pro průmyslovou vizualizaci. Tato technologie umožňuje pohodlnou kontrolu a ovládání průmyslových strojů prostřednictvím operátorských panelů, stejně tak zpřístupňuje informace z provozů a výrobních hal kterémukoliv jinému místu v podniku, které je k tomu oprávněno a tyto informace potřebuje.

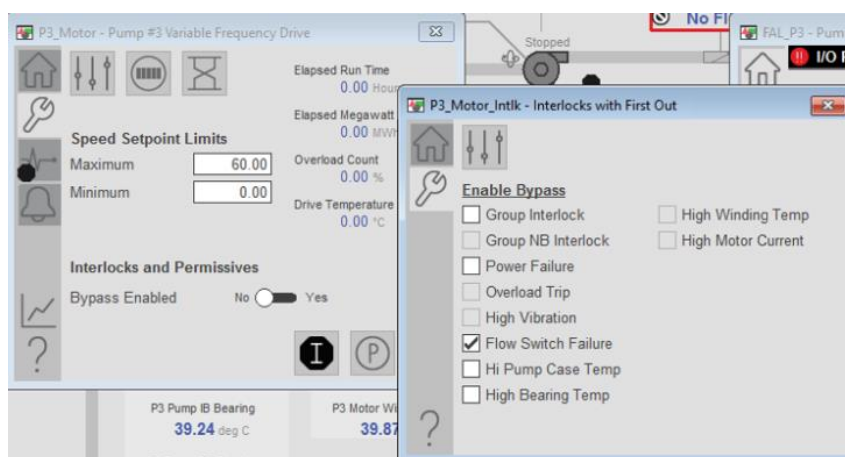
Skupina softwarových produktů **FactoryTalk® View** zahrnuje nástroje pro vizualizaci průmyslových dat na operátorských panelech strojů (*machine level*), na klientských počítačích (*site level*), na lokálních či vzdálených zařízeních prostřednictvím webového prohlížeče (**FactoryTalk® ViewPoint**) a nástroje sloužící k vývoji a správě vizualizačních aplikací.

přehled vizualizačních nástrojů Rockwell Automation®

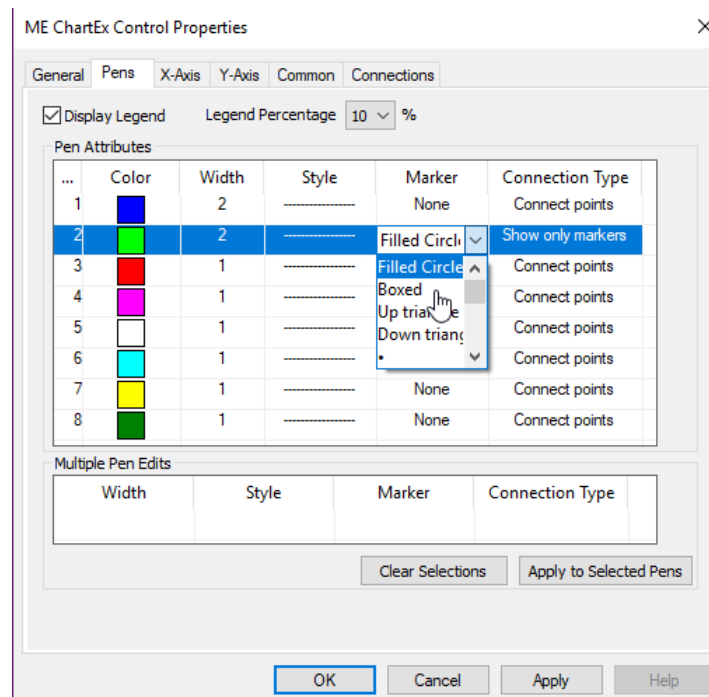
	Rockwell Automation Visualization Portfolio				
	Machine Level			Site Level	
Hardware	PanelView800	PanelView 5000	MobileView	PanelView Plus	VersaView Industrial Computer (or 3 rd party hardware)
Software	CCW	View Designer (Studio 5000)	FactoryTalk View ME		FactoryTalk View SE
			FactoryTalk View Studio		
Optimized for	Micro800	Logix v27+	Logix		
Also works with	CompactLogix L1, L2, L3 MicroLogix	N/A	All RA Controllers		
Access and Control via Web Browser	N/A	N/A	N/A	FactoryTalk ViewPoint	

Tabulka výše znázorňuje použití jednotlivých vizualizačních softwarových produktů na jednotlivých zařízeních.

- vizualizace pro operátorské panely řady **PanelView800** jsou vytvářeny v prostředí **Connected Components Workbench™**
- vizualizace pro operátorské panely řady **PanelView5000** jsou vytvářeny v **prostředí Studio 5000** (View Designer)
- **FactoryTalk® View Studio** slouží k vývoji vizualizačních aplikací pro operátorské panely řady **PanelView Plus**, operátorské panely typu **MobileView** a aplikací pro **FactoryTalk® View Site Edition**
- běh vizualizačních aplikací na operátorských panelech **PanelView Plus** a **MobileView** je zajištěn produktem **FactoryTalk® View Machine Edition**
- běh vizualizačních aplikací na průmyslových počítačích řady **VersaView** anebo na počítačích jiných výrobců zajišťuje **FactoryTalk® View Site Edition**
- **FactoryTalk® ViewPoint** umožňuje zobrazení vizualizací ve webovém prohlížeči, ať už na lokálních či vzdálených zařízeních



FactoryTalk® View Machine Edition

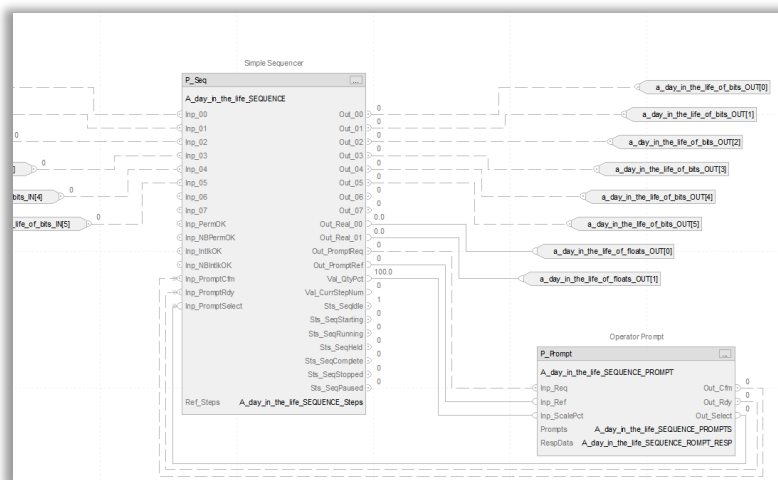


FactoryTalk® View Machine Edition je nástroj umožňující vizualizaci na operátorských panelech **PanelView Plus** a **MobileView**. Vizualizační aplikace jsou vytvářeny pomocí **FactoryTalk® View Studio**. Software funguje v architektuře station, tedy jedno zařízení slouží zároveň jako server i klient. Licence jsou odstupňovány podle počtu vizualizačních rozvržení (displejů).

katalogová čísla produktu

9701(C,M)- VWSTNMT1(0,1,2)(M)	FactoryTalk® View ME Station 500 Display
9701(C,M)- VWSTNMT2(0,1,2)(M)	FactoryTalk® View ME Station 250 Display
9701(C,M)- VWSTNMT3(0,1,2)(M)	FactoryTalk® View ME Station 75 Display
9701(C,M)- VWSTNMT4(0,1,2)(M)	FactoryTalk® View ME Station 30 Display
9701(C,M)- VWSTNMT5(0,1,2)(M)	FactoryTalk® View ME Station 15 Display

FactoryTalk® View Site Edition



FactoryTalk® View Site Edition zprostředkovává vizualizaci průmyslových dat na operátorských panelech **PanelView Plus**, na průmyslových počítačích **VersaView®** nebo na počítačích jiných výrobců. Tento produkt se dodává jak v architektuře server-klient, tak v provedení station, kdy oba moduly, server i klient, běží na jediném počítači.

klíčové vlastnosti FactoryTalk® View SE

- snadná migrace z **RSView32** do **FactoryTalk® View SE**
- globální distribuovaný alarming
- kompletní sada kreslicích objektů, editační nástroje a operátorská zařízení
- animace zahrnuje: vyplňování, změnu pozice, viditelnost, rotaci, velikost, barvu a slider
- trending okamžitých a historických dat
- záznam dat pro historické trendy atd.
- alarming pro rychlé upozornění na událost, která vyžaduje zásah operátora
- zaznamenávání všech aktivit operátora
- tvorba výrazů pro matematické a logické operace
- parametrové soubory k ulehčení práce s více zařízeními nebo stroji pomocí jedné grafické obrazovky
- grafická knihovna objektů a možnost importu grafických objektů
- možnost otestování obrazovky pomocí tlačítka Test Run
- průzkumník objektů k rychlému zobrazení hierarchie objektů na obrazovce
- automatické odhlášení operátora po uživatelem definované době nečinnosti

přímý přístup k informacím

Jednou definované tagy v řídicích systémech jsou pro **FactoryTalk® View SE** zpřístupňovány přímo pomocí **RSLinx®** a pomocí datových serverů specifikace OPC 2.0. **FactoryTalk®**

poskytuje souhrnný adresář s přehledem všech tagů od všech procesorů v celém systému. Tyto tagy jsou dostupné nejen **FactoryTalk® View**, ale jakémukoliv **FactoryTalk®** klientovi. Takže pokud jsou přidány tagy, struktury nebo dokonce procesory, všichni **FactoryTalk®** klienti, jako jsou **FactoryTalk® View SE** klienti, **FactoryTalk® View** servery, **FactoryTalk® Transaction Manager**, budou mít automaticky přístup do těchto tagů. To znamená, že se nemusí obnovovat vícero databází, pokud dojde ke změně v systému.

optimalizace podnikové komunikace

Díky **FactoryTalk® Live Data** má **FactoryTalk® View SE** přístup k informacím v reálném čase na celopodnikové úrovni. **FactoryTalk® Live Data** zvyšují možnosti široce zavedené OPC specifikace a podporují XML. Maximální optimalizace komunikace ve všech směrech, nejen z řídicích systémů do serverů, ale i ze serverů do **FactoryTalk® View SE** klientů, je podpořena redundancí pro OPC servery.

The screenshot shows the 'Properties' dialog box for a data source. The 'Data Binding' tab is selected. On the left, a tree view shows the data source hierarchy. On the right, a table lists the selected columns and their types. A filter is applied to the 'OEE_Availability' column. Below the table, the 'Maximum rows to show' is set to 100.

Column	Type	Filter
DateAndTime	datetime2	Last 2 minutes
OEE_Availability	float	> 80 And <= 100
OEE_Performance	float	
OEE_Quality	float	

trvalá kontrola

FactoryTalk® View SE podporuje redundantní komunikaci s **RSLinx®** serverem, OPC serverem, nebo jiným **FactoryTalk® View SE Serverem**. V případě výpadku komunikace s daným serverem se provádí automaticky přechod na záložní server. **FactoryTalk®** přepne všechny klienty na záložní server do 30 sekund. Pokud je obnoveno spojení, vše je automaticky přepnuto zpět. Díky tomuto řešení je zvýšena celková bezpečnost systému.

vytváření záznamů pro audit

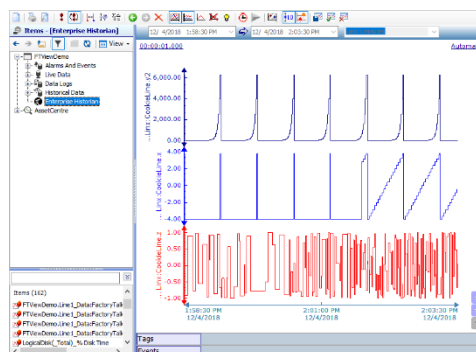
FactoryTalk® View SE může zaznamenávat události do lokálního záznamu, externího ODBC datového zdroje, nebo do celkového systémového kontrolního záznamu pomocí **FactoryTalk® Audit**. Pomocí technologie **FactoryTalk® Audit** je snadné vytvořit a spravovat komplexní záznam všech událostí a změn. To eliminuje potřebu kontrolovat více záznamů z více databází.

stupňování rozsahu systému podle požadavků

Klíčovou vlastností **FactoryTalk® View SE** je schopnost přizpůsobení aplikace konkrétním potřebám. Aplikace může být vytvořena pro samostatný počítač nebo pro vícero serverů a klienti mohou být rozprostřeni na mnoha místech s různými požadavky na různé informace. Architektura **FactoryTalk® View SE** dovoluje snadno integrovat a přidávat nové technologické celky. Celé linky, procesy, nebo závody mohou být duplikovány bez nutnosti přejmenovávat tagy v databázi.

snadná implementace vašeho systému

Díky **FactoryTalk View® SE** se nyní nemusíme obávat o to, kde se fyzicky nachází počítačové



servery nebo tagy, protože technologie **FactoryTalk® Directory** odděluje jména prostředků a zdrojů od fyzické lokace. Pokud tedy zaměníme umístění datové položky, nezmění se nám její jméno a následně ani přístup k ní. Tato vlastnost je velkou výhodou a vývojoví pracovníci mohou budovat komplexní distribuovaný systém a později mohou kdykoliv změnit jména počítačů a pozici, kde jsou umístěny. Tagy a jiná zdrojová jména zůstávají beze změn.

bezpečnost systému a operací

FactoryTalk® View SE využívá zabezpečovacích schopností operačního systému Windows. Takže pokud máte uživatele a skupiny definovány ve Windows, je možné je přenést do **FactoryTalk® View SE**. Operátor se přihlašuje jednou a všechny operace jsou zaznamenány s jeho jménem.

definice druhého místa pro ukládání dat

Pro ukládání dat je možné nedefinovat druhé záložní místo. Jestliže je primární místo pro ukládání dat nedostupné, **FactoryTalk® View SE** automaticky přepne cestu na druhé záložní místo bez ztráty dat. Pokud dojde k obnově přístupu na primární úložné místo, **FactoryTalk® View SE** umožní připojit data ze záložního prostoru zpátky na primární, takže veškeré informace zůstávají celistvé a na jednom místě.

centralizování informací

Ve vysoce distribuovaném systému je doporučeno ukládat všechny alarmy a aktivity do centrální ODBC/SQL databáze pro následnou analýzu. **FactoryTalk® View SE** splňuje takové požadavky, protože může ukládat veškeré aktivity serverů, alarmy a aktivity klientů do jedné

centrální databáze. Díky tomu je například možné snadno provést rozsáhlou kontrolu nebo analýzu.

definice druhého místa pro ukládání dat

Pro ukládání dat je možné nadefinovat druhé záložní místo. Jestliže je primární místo pro ukládání dat nedostupné, **FactoryTalk® View SE** automaticky přepne cestu na druhé záložní místo bez ztráty dat. Pokud dojde k obnově přístupu na primární úložné místo, **FactoryTalk® View SE** umožní připojit data ze záložního prostoru zpátky na primární, takže veškeré informace zůstávají celistvé a na jednom místě.

centralizování informací

Ve vysoce distribuovaném systému je doporučeno ukládat všechny alarmy a aktivity do centrální ODBC/SQL databáze pro následnou analýzu. **FactoryTalk® View SE** splňuje takové požadavky, protože může ukládat veškeré aktivity serverů, alarmy a aktivity klientů do jedné centrální databáze. Díky tomu je například možné snadno provést rozsáhlou kontrolu nebo analýzu.

FactoryTalk® View SE Station

je speciální cenově zvýhodněná verze **FactoryTalk® View SE**. Slučuje **FactoryTalk® View SE Server** a **FactoryTalk® View SE Client** v jednom prostředí. Na jednom počítači běží server i klient a aplikace nemůže mít další vzdálené klienty. Jednotlivé licence se liší podle počtu vizualizačních rozvržení (displejů).

Připojení dalších runtime klientů prostřednictvím **FactoryTalk® View SE Client** k verzi station není možné. Vzdálená zařízení však mohou k vizualizaci běžící na verzi Station přistupovat pomocí **FactoryTalk® ViewPoint** ve webovém prohlížeči.

katalogová čísla produktu

9701(C,M)- VWSTNST1(0,1,2)(M)	FactoryTalk® View SE Station UNL Display
9701(C,M)- VWSTNST2(0,1,2)(M)	FactoryTalk® View SE Station 250 Display
9701(C,M)- VWSTNST3(0,1,2)(M)	FactoryTalk® View SE Station 100 Display
9701(C,M)- VWSTNST4(0,1,2)(M)	FactoryTalk® View SE Station 25 Display
9701(C,M)- VWSTNST5(0,1,2)(M)	FactoryTalk® View SE Station 15 Display

FactoryTalk® View SE Server



FactoryTalk® View SE Server uchovává a spravuje vizualizační HMI aplikace a jejich jednotlivé komponenty, které poskytují klientským zařízením. Na serveru je také uložena databáze tagů, server provádí detekci alarmů a spravuje historizační data. Licence jsou odstupňovány podle počtu poskytovaných vizualizačních rozvržení (displejů).

samostatné serverové licence – katalogová čísla

Produkty v tabulce níže nezahrnují klientské licence, ty je třeba objednat zvlášť.

9701(C,M)-VWSDT1(0,1,2)(M)	FactoryTalk® View SE Server Unlimited Display
9701(C,M)-VWSDT2(0,1,2)(M)	FactoryTalk® View SE Server 250 Display
9701(C,M)-VWSDT3(0,1,2)(M)	FactoryTalk® View SE Server 100 Display
9701(C,M)-VWSDT4(0,1,2)(M)	FactoryTalk® View SE Server 25 Display

redundantní serverové licence – katalogová čísla

Umožňuje chod **FactoryTalk View SE** Serveru v redundantním páru. Počet displejů v licenci serveru a redundantního serveru se musí shodovat.

9701(C,M)-VWSDRT4(0,1,2)(M)	FactoryTalk® View SE Unlimited Display Redundant Server
9701(C,M)-VWSDRT5(0,1,2)(M)	FactoryTalk® View SE 250 Display Redundant Server
9701(C,M)-VWSDRT6(0,1,2)(M)	FactoryTalk® View SE 100 Display Redundant Server
9701(C,M)-VWSDRT7(0,1,2)(M)	FactoryTalk® View SE 25 Display Redundant Server

balíčky licencí server + klient – katalogová čísla

Jsou nabízeny dva balíčky licencí server + klient. Oba shodně obsahují **FactoryTalk® View SE Server** s neomezeným počtem displejů a jednu klientskou licenci pro **FactoryTalk® ViewPoint**. Balíčky se odlišují pouze počtem klientských licencí **FactoryTalk® View SE**, první z nich jich zahrnuje 25, druhý pak 10.

9701(C,M)-VWSSPT1(0,1,2)(M)	FactoryTalk® View SE 10-Client Bundle
9701(C,M)-VWSSPT2(0,1,2)(M)	FactoryTalk® View SE 25-Client Bundle



FactoryTalk® View SE Client

Software pro klientské zařízení sloužící k zobrazení dat poskytovaných **FactoryTalk® View SE Serverem** a k pořizování uživatelských vstupů. Verze **View Only** poskytuje pouze zobrazování vizualizace bez možnosti ovládání uživatelem.

samostatné klientské licence – katalogová čísla

9701(C,M)-VWSDRT1(0,1,2)(M)	FactoryTalk® View SE Client
9701(C,M)-VWSDRT2(0,1,2)(M)	FactoryTalk® View SE View Only Client

FactoryTalk® ViewPoint

FactoryTalk® ViewPoint je softwarový produkt, který překládá vizualizace **FactoryTalk® View** do html kódu a umožňuje tak jejich zobrazení na libovolném zařízení ve webovém prohlížeči. Technologicky využívá platformu Silverlight 2 firmy Microsoft, která byla vyvinuta právě pro tvorbu a distribuci multimediálních aplikací a interaktivních uživatelských rozhraní prostřednictvím webového prohlížeče.

FactoryTalk® ViewPoint podporuje responzivní webový design a jednotlivá vizualizační rozvržení jsou tak automaticky přizpůsobována velikosti displeje konkrétního koncového zařízení.

FactoryTalk® ViewPoint Server může být nainstalován na stejném počítači jako **FactoryTalk® View SE** nebo může být nainstalován na samostatném počítači.



výhody FactoryTalk® ViewPoint

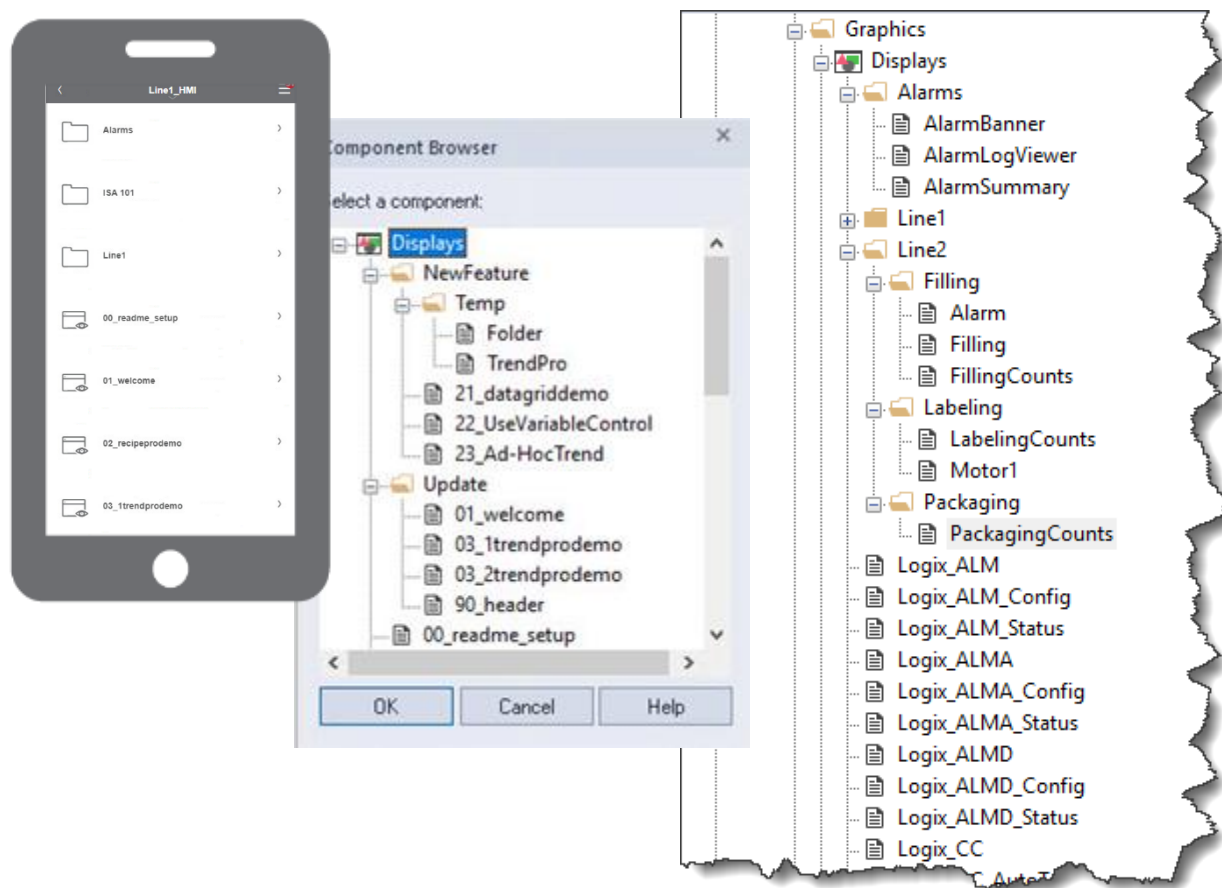
- koncová zařízení nevyžadují instalaci speciálního software
- vzdálený přístup z libovolného místa
- snadná správa a údržba
- nižší celkové pořizovací náklady
- přizpůsobí se každé velikosti displeje
- plná animace
- informace o alarmech
- možnost zobrazení grafů

katalogová čísla produktu

9701(C,M)-VWSDRT3(0,1,2)(M)	FactoryTalk® ViewPoint Client
-----------------------------	-------------------------------

FactoryTalk® View Studio

Vývojové prostředí pro vytváření a testování vizualizačních aplikací. Software je dodáván buď v plné verzi **Enterprise** nebo v omezené verzi pro programování vizualizací pro **FactoryTalk® View Machine Edition**.



úspora času při vývoji aplikace

Protože aplikace pro **FactoryTalk® View Site Edition** a stejně tak aplikace pro **FactoryTalk® View Machine Edition** jsou vytvářeny pomocí stejného vývojového nástroje **FactoryTalk® View Studio**, je možné přenášet objekty nebo části projektu z **FactoryTalk® View ME** do **FactoryTalk® View SE**. Tato vlastnost – tedy vzájemná přenositelnost – je velkou výhodou, protože vzhled a ovládání celé aplikace mohou být na všech operátorských pracovištích téměř shodné. Kromě vyššího komfortu a snazší obsluhy přináší tato vlastnost také úsporu času při vývoji, protože programátor nemusí vytvářet několik verzí obsluhy a různých vizualizačních rozvržení, ale vše vytváří jen jednou a jediným programem.

online editace

FactoryTalk® View Studio umožňuje online editaci aplikace během jejího chodu bez nutnosti zastavit procesor nebo vytvářet separátní konfigurační změny. Například jestliže je procesor přesunut nebo je změněna struktura tagu, tak se tyto změny okamžitě promítnou do **FactoryTalk® View SE** runtime aplikace.

konfigurace aplikace z libovolného místa

Vývojové prostředí **FactoryTalk® View Studio** umožňuje vyvíjet aplikaci přes několik serverů z jednoho místa. Zároveň také poskytuje současný přístup vícero vývojových pracovníků k jednomu projektu. Můžete tedy vyvíjet aplikaci na jednom nebo na všech počítačích v systému nebo vyvíjet aplikaci na vašem notebooku a když je hotová, rozmístit jednotlivé komponenty na jejich místa přímo z vašeho notebooku.

migrace projektů z RS View32

FactoryTalk® View podporuje import a využití stávajících projektů pro **RSView32**. Konverzní proces ponechává většinu aplikace ze systému **RSView32**. Konverze úspěšně převádí jednotlivá vizualizační rozvržení, animované objekty, texty, tagy, alarmy, výrazy a makra.

možnost spouštění lokálního VBA kódu

FactoryTalk® View SE podporuje souštění lokálního VBA kódu nezávislého na ostatních klientech. Díky tomu je možné maximálně přizpůsobit ovládání aplikace požadavkům na obsluhu. VBA kód je uložen a asociován s konkrétním vizualizačním rozvržením. Jestliže se rozvržení přesune, přesune se s ní i VBA kód.

katalogová čísla produktu

9701(C,M)-VWSTNMRT1(0,1,2)(M)	FactoryTalk® View Studio for Machine Edition
9701(C,M)-VWSSPT3(0,1,2)(M)	FactoryTalk® View Studio for FactoryTalk View Enterprise

FactoryTalk® Linx

FactoryTalk® Linx, dříve známý jako **RSlinx® Enterprise** je součástí většiny softwarových produktů **FactoryTalk®**. Tento software funguje jako datový server pro komunikaci s řídicími systémy **SLC500**, **MicroLogix™** a **Micro800®**. Jeho největší přednost – rychlost – však vynikne ve spolupráci s řídicími systémy **ControlLogix®** a **CompactLogix™**, pro které je speciálně optimalizován. **FactoryTalk® Linx** nevyžaduje žádnou aktivaci a je tedy zdarma.

ThinManager®



FactoryTalk® ThinManager je softwarový produkt pro správu tenkých klientů a dalších zařízení, poskytování obsahu těmto zařízením a řízení přístupu k datovým zdrojům. Systém poskytuje data těmto zařízením:

- tenčí klienti
- průmyslové počítače a monitory
- kancelářské počítače
- mobilní zařízení

FactoryTalk® ThinManager umožňuje poskytovat data podle uživatelských oprávnění (obsahuje správu uživatelů a uživatelských skupin) i podle lokalizace – nabízí možnost lokalizace zařízení pomocí GSM, bluetooth, přístupu k lokální wifi síti, případně pomocí skenu lokalizačního QR kódu.

FactoryTalk® ThinManager nabízí snadné ovládání a zabezpečení na udržitelné a škálovatelné platformě bez ohledu na velikost průmyslového prostředí nebo počet zařízení.

Použití tenkých klientů v průmyslovém prostředí umožňuje nasazení levnějšího hardwaru, eliminuje problémy s průběžnou aktualizací software na jednotlivých stanicích, minimalizuje riziko vstupu malware do těchto zařízení a zároveň poskytuje uživatelům známé aplikace a nástroje ve známém formátu.

katalogová čísla produktu

9541(C,M)-TMFT1(1,2)(M)	ThinManager® FTA 1 VFLX
9541(C,M)-TMUT11	ThinManager® FTA 1 VFLX Red
9541M-TMFFT1(1,2)	ThinManager® FlxF V-FLEX 1 FTA

katalogová čísla doplňků a rozšíření

9541M-TMFFUT11	ThinManager® FlexForward Redundancy Perpetual
----------------	---

FactoryTalk® Batch



FactoryTalk® Batch je systém pro kompletní řízení automatizovaných, částečně automatizovaných a manuálně prováděných dávkových procesů. Je navržen v souladu s normou ANSI ISA S88 pro návrh a konfiguraci dávkových systémů. Typické nasazení je v chemii, farmacii, potravinářství, nápojovém průmyslu apod.

FactoryTalk® Batch se vyznačuje uživatelskou přívětivostí, flexibilitou a rychlou pružnou konfigurací aplikace a opakovatelným využitím jednotlivých částí projektu (fáze, operace, procedury, receptury). Receptura je tvořena komplexním popisem správného výrobního postupu, včetně použitých ingrediencí a jejich množství, povolených zařízení a jejich parametrů, technologických parametrů apod. Provádění změn v receptuře nebo vytvoření nové receptury je rychlé, není potřeba žádná znalost programování a může být provedeno technologem, mistrem, vedoucím výroby apod. To přináší úspory času při zavádění nových výrobků, vytváření různých variant a modifikací, vytváření testovacích variant a postupů, provádění změn k optimalizaci výroby atd.

FactoryTalk® Batch je integrován s řídicími systémy **Rockwell Automation® ContolLogix®**, **CompactLogix™** prostřednictvím **PhaseManageru**, který zajišťuje automatické vytváření struktury jednotlivých fází a založení potřebných signálů přímo v automatu. Tím se zrychluje vytváření aplikace, zamezuje se vytvoření chyb při vývoji a je možné využít plně výhod **Integrované Architektury**.

FactoryTalk® Batch splňuje podmínky pro vytvoření aplikace, která je v souladu s normou FDA 21 CFR Part 11. Při vývoji aplikace je vytvářen společný Audit Trail se změnami v celém projektu systému **FactoryTalk® Batch**, včetně řídicích systémů.

Během výroby **FactoryTalk® Batch** zaznamenává všechny události ve výrobě automaticky nebo jsou data ručně zadávána obsluhou (EBR). Je tak podrobně zaznamenána kompletní historie výroby, včetně trendů procesních a kvalitativních parametrů.

FactoryTalk® Batch Server (jádro systému)

- vytváření a správa receptur
- řízení automatické, poloautomatické a ručně ovládané dávkové výroby
- komunikace s řídicím systémem a s klienty
- ukládání historie výroby

FactoryTalk® Batch eProcedure

Nástroj pro vstup ručně zadávaných dat do systému **FactoryTalk® Batch**.

- interaktivní vedení obsluhy při ručním provádění výroby
- zajištění dodržení správného výrobního postupu pro ruční výrobu
- záznam historie průběhu výroby
- zajištění konzistence dat pro ruční výrobu a splnění požadavků norem (FDA 21CFR Part 11 aj.)

FactoryTalk® Batch View

Zobrazení dat z **FactoryTalk® Batch Serveru** ve webovém prohlížeči. Data jsou vizualizována v tabulkách, seznamech, nebo v grafickém prostředí sekvenčních diagramů.

licencování

Produkt je licencován podle počtu vsádkových jednotek. Moduly **FactoryTalk® Batch View**, **FactoryTalk® Batch eProcedure** a zálohovací moduly jsou pak nabízeny jako možnosti rozšíření.

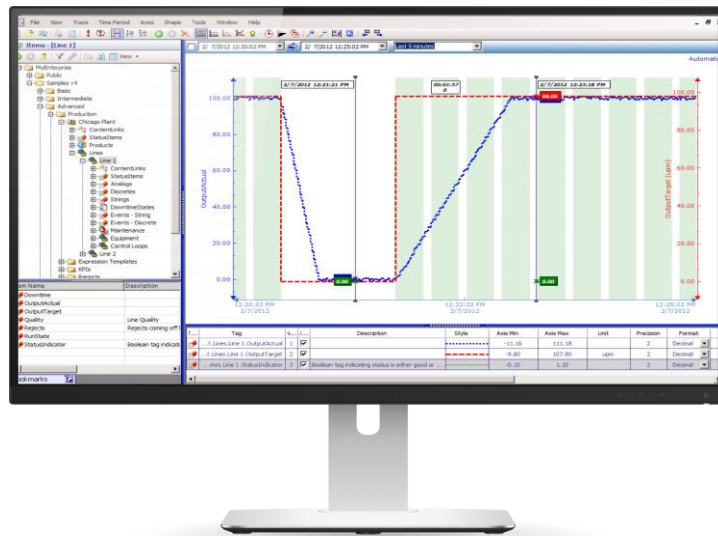
katalogová čísla produktu

9358(C,M)-FTBT1(0,1,2)(M)	FactoryTalk® Batch Server - 1 Unit
9358(C,M)-FTBT5(0,1,2)(M)	FactoryTalk® Batch Server - 3 Units
9358(C,M)-FTBT2(0,1,2)(M)	FactoryTalk® Batch Server - 10 Units
9358(C,M)-FTBT6(0,1,2)(M)	FactoryTalk® Batch Server - 30 Units
9358(C,M)-FTBT3(0,1,2)(M)	FactoryTalk® Batch Server - 60 Units

katalogová čísla doplňků a rozšíření

9358(C,M)-FTBT4(0,1,2)(M)	FactoryTalk® Batch View Standard
9358(C,M)-FTBEPT1(0,1,2)(M)	FactoryTalk® Batch eProcedure, 3 unit
9358(C,M)-FTBEPT2(0,1,2)(M)	FactoryTalk® Batch eProcedure, 10 unit
9358(C,M)-FTBEPT3(0,1,2)(M)	FactoryTalk® Batch eProcedure, 30 unit
9358(C,M)-FTBEPT4(0,1,2)(M)	FactoryTalk® Batch eProcedure, 60 unit
9358(C,M)-FTBRT1(0,1,2)(M)	FactoryTalk® Batch Backup Key, 1 Unit
9358(C,M)-FTBRT4(0,1,2)(M)	FactoryTalk® Batch Backup Key, 3 Units
9358(C,M)-FTBRT2(0,1,2)(M)	FactoryTalk® Batch Backup Key, 10 Units
9358(C,M)-FTBRT5(0,1,2)(M)	FactoryTalk® Batch Backup Key, 30 Units
9358(C,M)-FTBRT3(0,1,2)(M)	FactoryTalk® Batch Backup Key, 60 Units
9358(C,M)-FTBEPRT1(0,1,2)(M)	FactoryTalk® Batch eProcedure Backup Key, 3 Units
9358(C,M)-FTBEPRT2(0,1,2)(M)	FactoryTalk® Batch eProcedure Backup Key, 10 Units
9358(C,M)-FTBEPRT3(0,1,2)(M)	FactoryTalk® Batch eProcedure Backup Key, 30 Units
9358(C,M)-FTBEPRT4(0,1,2)(M)	FactoryTalk® Batch eProcedure Backup Key, 60 Units

FactoryTalk® Historian Site Edition



FactoryTalk® Historian je systém pro spolehlivou a efektivní archivaci (historizaci) průmyslových dat.

Archivace dat je prováděna ve formátu, který umožňuje nejen rychlé ukládání, ale i vysokorychlostní přístup k datům jak v samotném **FactoryTalk® Historian**, tak v dalších aplikacích. Způsob archivace dat je optimalizován pro pozdější práci s objemnými datovými archivy.

Při samotném sběru dat je možné konfigurovat datovou kompresi a výběr dat tak, aby nedocházelo ke zbytečnému ukládání velkého počtu identických záznamů. Tímto způsobem je optimalizována výsledná velikost archivního souboru.

FactoryTalk® Historian umožňuje data sbíraná z jednotlivých automatizačních zařízení kontextualizovat, uplatňovat časové nebo podmíněné filtrování, apod. Tím je značně usnadněna pozdější práce s daty v dalších aplikacích.

FactoryTalk® Historian poskytuje data pro další aplikace rodiny **FactoryTalk®**, stejně tak umožňuje datový výstup do SQL databází či dokonce excelových tabulek. Typické je využití **FactoryTalk® Historian** spolu se systémem pro vytváření sestav, grafů a trendů **FactoryTalk® VantagePoint**.

FactoryTalk® Historian podporuje redundantní instalaci, čímž je zajištěn nepřetržitý sběr dat i v případě výpadku či poruchy primárního zařízení.

Komunikace na řídicí systémy **Rockwell Automation®** je zajištěna pomocí **FactoryTalk® Live Data** s využitím **FactoryTalk® Linx®**. Komunikace na řídicí systémy jiných výrobců může být buď přes **FactoryTalk Live Data** s využitím OPC serveru nebo přes originální **FactoryTalk® Historian** rozhraní (drivery).

licencování

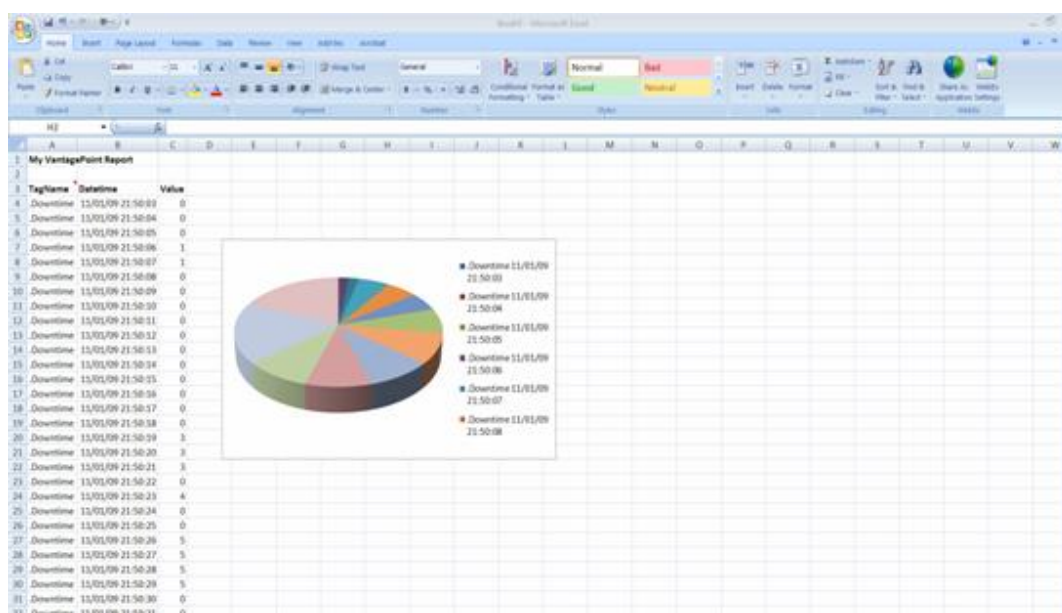
Produkt je nabízen ve třech základních verzích:

- **FactoryTalk® Historian SE Standard** obsahuje **FactoryTalk® Historian SE Server** s podporou pro 1 000 sledovaných proměnných (tagů).
- **FactoryTalk® Historian SE Starter** obsahuje **FactoryTalk® Historian SE Server** s podporou pro 500 sledovaných proměnných (tagů).
- **FactoryTalk® Historian SE with Productivity Clients** zahrnuje **FactoryTalk® Historian SE Server** s podporou pro 500 sledovaných proměnných (tagů), dále **FactoryTalk® VantagePoint EMI Server** se třemi sdílenými klientskými licencemi a jednou licencí na jmenovaného uživatele.

Mezi doplňky pak nalezneme možnosti rozšíření počtu sledovaných proměnných (tagů) a komunikační drivery zajišťující sběr dat z různých zdrojů, nebo naopak specifické typy datových výstupů.

katalogová čísla produktu

9518(C,M)-HSTT1(0,1,2)(M)	FactoryTalk® Historian SE Standard - 1,000 tags
9518(C,M)-HSTT2(0,1,2)(M)	FactoryTalk® Historian SE with Productivity Clients
9518(C,M)-HSTT3(0,1,2)(M)	FactoryTalk® Historian SE Starter



katalogová čísla doplňků a rozšíření

9518(C,M)-HSTRT1(0,1,2)(M)	Historian SE 1K Tag Add On Add tags to the Historian SE Server in increments of 1,000. Volume discount applies. Activation Only.
9518(C,M)-HSTRT2(0,1,2)(M)	Historian SE, 500 Tag Add On Add 500 tag to an existing server. Can also be used as a new 500 tag Historian SE Server.
9518(C,M)-HSTAT3(0,1,2)(M)	Historian SE, 2K 3rd Party Tag Add On Add 2,000 3rd party tag licensing to the Historian SE Server. Activation only.
9518(C,M)-HSTRT6(0,1,2)(M)	Historian SE, Advance Server Add On Provides OLEDB/ODBC, OPC DA/HDA, and Web Services API data access for 3rd party client applications. Includes 5 Historian CALs.
9518(C,M)-HSTRT3(0,1,2)(M)	Historian SE, DataLink Excel Add On, 5 User DataLink, 5 User pack is an Excel Add On Client application. Bring data from Historian SE into Excel to build reporting content.
9518(C,M)-HSTRT5(0,1,2)(M)	Historian SE, Processbook Add On, 5 User. Processbook, 5 User pack is a client application containing graphical displays with historical data as trends, SQC charts or tables of process variables.
9518(C,M)-HSTRT11(0,1,2)(M)	Historian SE, Universal File Loader I/F. Universal File Loader is an interface used for importing manual data from a file formatted as a CSV, XML, or text file.
9518(C,M)-HSTRT7(0,1,2)(M)	Historian SE, OLEDB Data Access Provides OLEDB/ODBC data access to the Historian server for 3rd party client applications. Includes 5 Historian CALs.
9518(C,M)-HSTRT18(0,1,2)(M)	Historian SE, OPC Data Access Provides OPC DA/HDA data access to the Historian server for 3rd party client applications. Includes 5 Historian CALs.
9518(C,M)-HSTRT13(0,1,2)(M)	Historian SE, SE to SE interface Use this interface to replicate data from one Historian SE to another Historian SE server.
9518(C,M)-HSTRT12(0,1,2)(M)	Historian SE, ODBC interface Use this interface to extract data from an ODBC data source and copy it to the Historian server.
9518(C,M)-HSTRT17(0,1,2)(M)	Historian SE, Batch interface, 1 - Unit Use this interface to extract real-time data from the batch journal file and copy it to the Historian SE server. License for 1 Batch Unit.
9518(C,M)-HSTRT19(0,1,2)(M)	Historian SE, EventFrame Generator Use the PI EventFrame Generator to replace PI Batch Generator when batch phases include sub-phase operations.
95057C-FTHTWXCT1(1,2)(M)	FactoryTalk Historian Thingworx Connector Enables the Thingworx server to access data from Historian SE in a seamless way. Licensed on per instance basis.
9518(C,M)-HSTRT141(M)	Unlimited User CAL for 250tag server
9518(C,M)-HSTRT151(M)	Unlimited User CAL for 500tag server
9518(C,M)-HSTRT81(M)	Unlimited User CAL for 1K tag server
9518(C,M)-HSTRT91(M)	Unlimited User CAL for server up to 2.5K tags

9518(C,M)-HSTRT101(M)	Unlimited User CAL for server up to 5K tags
9518(C,M)-HSTRT201(M)	Unlimited User CAL for server up to 10K tags
9518(C,M)-HSTRT211(M)	Unlimited User CAL for server up to 20K tags
9518(C,M)-HSTRT221(M)	Unlimited User CAL for server up to 50K tags

FactoryTalk® Linx Gateway



FactoryTalk® Linx Gateway je server OPC DA a OPC UA, který poskytuje data z průmyslových automatizačních zařízení **Rockwell Automation®**. Díky této technologii mohou softwarové produkty třetích stran komunikovat s řídicími systémy **Rockwell Automation®** a sdílet data s **FactoryTalk®** aplikacemi.

FactoryTalk® Linx Gateway je licencován podle počtu proměnných (tagů).

katalogová čísla produktu

9355(C,M)-FTLNKGWT1(0,1,2)(M)	FactoryTalk® Linx Gateway Basic (1k tags, Local/Station)
9355(C,M)-FTLNKGWT2(0,1,2)(M)	FactoryTalk® Linx Gateway Standard (5k tags, Local/Station)
9355(C,M)-FTLNKGWT3(0,1,2)(M)	FactoryTalk® Linx Gateway Distributed (32k tags, Network Directory)
9355(C,M)-FTLNKGWT4(0,1,2)(M)	FactoryTalk® Linx Gateway Professional (no tag limit, Network Directory, w/Data Bridge)

FactoryTalk® Transaction Manager



FactoryTalk® Transaction Manager je nástroj, který pomáhá lépe řídit vaše výrobní procesy integrací hodnotných dat z výroby s dalšími podnikovými systémy. Posbíraná data z řídicích systémů ve výrobě může snadno distribuovat ve vašem podniku a dodat potřebná data ve správný čas a na správné místo. Současně je možné přenášet data z administrativy podniku do výroby a distribuovat ve výrobním prostředí požadavky na výrobu s pracovními příkazy, receptury, parametry strojů apod. Systém umožňuje přenos dat oběma směry, tedy i řízení výrobních procesů nastavenými pravidly a daty z nadřazených systémů.

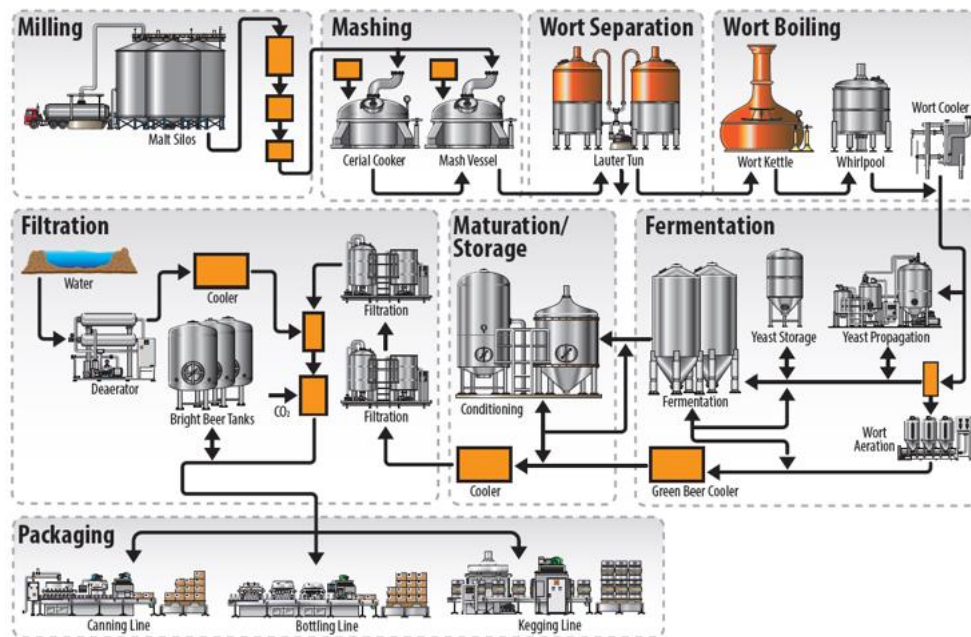
FactoryTalk® Transaction Manager bývá nejčastěji využíván pro přenos dat mezi řídicími systémy a SQL databázemi.

Produkt je licencován podle počtu přenášených proměnných (tagů). K využívání **FactoryTalk® Transaction Manageru** je požadován Microsoft SQL Server. Tato licence není zahrnuta.

katalogová čísla produktu

9356(C,M)-FTTMT1(0,1,2)(M)	FactoryTalk® Transaction Manager - 150 Tag Limit
9356(C,M)-FTTMT2(0,1,2)(M)	FactoryTalk® Transaction Manager - 300 Tag Limit
9356(C,M)-FTTMT3(0,1,2)(M)	FactoryTalk® Transaction Manager - 1,500 Tag Limit
9356(C,M)-FTTMT4(0,1,2)(M)	FactoryTalk® Transaction Manager - 5,000 Tag Limit
9356(C,M)-FTTMT5(0,1,2)(M)	FactoryTalk® Transaction Manager - 32,000 Tag Limit
9356(C,M)-FTTMT6(0,1,2)(M)	FactoryTalk® Transaction Manager - 70,000 Tag Limit

FactoryTalk® Craft Brew



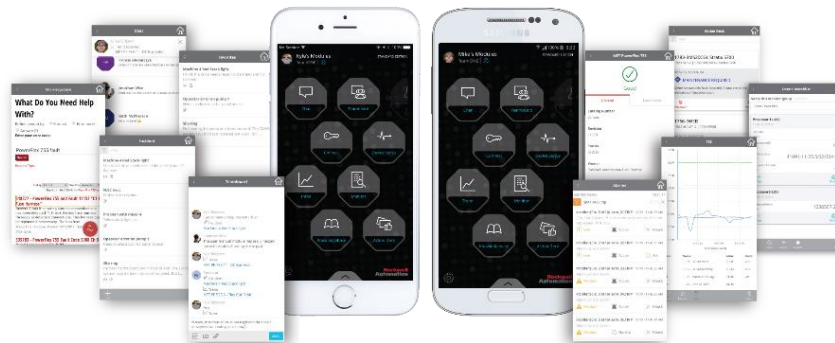
FactoryTalk® Craft Brew je balíček aplikací určený pro řízení automatizovaného provozu pivovaru. Obsahuje programovou aplikaci pro řídicí systém **Logix** a vizualizační aplikace pro **FactoryTalk® View Site Edition**.

katalogová čísla produktu

9528C-FTCBT1(1,2)(M)

FactoryTalk® Craft Brew Standard

FactoryTalk® TeamONE



FactoryTalk® TeamONE je software umožňující přístup k průmyslovým datům prostřednictvím mobilních zařízení.

FactoryTalk® TeamONE

- poskytuje data do mobilních aplikací pro Android nebo iOS
- nepotřebuje přístup k internetu, komunikuje s mobilními zařízeními prostřednictvím lokální wifi sítě
- obsahuje vlastní datový server, nevyžaduje tedy instalaci dalšího serveru v síti
- nabízí zobrazení jakýchkoliv tagů z řídicích systémů Logix a dalších zařízení, včetně trendů
- zobrazuje na mobilních aplikacích alarmy a události z **FactoryTalk®** vizualizačních aplikací

katalogová čísla produktu

9525C-TOT1(1,2)	FactoryTalk® TeamONE Standard Edition Software
-----------------	--

FactoryTalk® Metrics



FactoryTalk® Metrics je systém pro sledování OEE (*Overall Equipment Effectiveness*) – klíčového ukazatele hodnotícího efektivitu automatizovaného provozu. Systém monitoruje výrobu, zaznamenává události z výrobních zařízení a sbírá data z řídicích systémů. Na základě těchto dat pak vyhodnocuje efektivitu práce strojů, linek a pracovníků.

FactoryTalk® Metrics umožňuje analýzu příčin výrobních přerušení a vzniku dalších událostí v provozu. Tyto detailní informace o událostech ve výrobě a jejich příčinách umožní uživatelům přesně identifikovat místa a postupy, které je potřeba změnit. To umožňuje cílenou optimalizaci výrobních procesů. Snižují se tak nejen náklady na samotnou výrobu, ale i náklady související s optimalizací a nastavením procesů a postupů ve výrobě.

V řadě průmyslových podniků bývají informace o prostojích, událostech a efektivitě strojů často sbírány ručně a zaznamenávány na papír. Praxe ukazuje, že tento přístup je nepřesný. Lidská obsluha nedokáže zachytit všechny prostoje (zejména kratší) a zaznamenat přesný čas trvání. Výpočet OEE a dalších koeficientů výkonnosti tím může být zkreslen. Využitím **FactoryTalk® Metrics** získáváme díky přístupu k datům z řídicího systému v reálném čase detailní a přesný přehled o jednotlivých událostech a příčinách jejich vzniku, na jehož základě jsme schopni výrobu efektivně řídit a nacházet cesty ke zlepšením a úsporám.

FactoryTalk® Metrics obsahuje reportní systém pro analýzu událostí a KPI (klíčových indikátorů výkonnosti) a vytváření různých sestav v prostředí internetového prohlížeče. Součástí serveru je webový server a editor pro snadné sestavování a konfiguraci reportních sestav ve formátu HTML, které mohou být navrženy přesně podle potřeb uživatele a doplněny i o data z jiných zdrojů.

příklady obsahu sestav vytvořených ve **FactoryTalk® Metrics**

- množství všech/dobrych/špatných vyrobených kusů
- ideální výrobní cyklus
- začátek, délka, název a příčina události (prostoje, nastavení, přestavení stroje, čekání, nečinnost apod.)
- počet vzniků jednotlivých událostí a jejich seřazení
- celkový čas jednotlivých událostí a jejich seřazení
- ideální a aktuální čas cyklu
- poruchy, opravy, údržba

- MTBF (střední čas mezi poruchami)
- MTTR (střední čas do opravy)
- OEE (celková efektivita zařízení - overall equipment efficiency)

Produkt je licencován podle počtu sledovaných pracovních buněk (workcell). Buňkou může být například stroj, linka, skupina strojů nebo skupina zaměstnanců na jednom pracovišti. Základní verze obsahuje licenci pro monitoring 5 pracovních buněk, jednu licenci na jmenovaného uživatele pro přístup ke konfiguraci systému a neomezený počet klientských runtime licencí. V nabízených doplňcích pak naleznete možnosti rozšíření licence navýšením počtu buněk a možnosti rozšíření licence pro přístup ke konfiguraci systému o další jmenované uživatele.

FactoryTalk® Metrics vyžaduje Microsoft SQL Server 2012 nebo 2016 a SQL Server Reporting services. Licence k těmto produktům nejsou zahrnuty.

katalogová čísla produktu

9358(C,M)-FTMT1(0,1,2)(M)	FactoryTalk® Metrics 5 Workcell Includes one named user Authoring Client for system configuration and unlimited runtime clients.
---------------------------	---

katalogová čísla doplňků a rozšíření

9358(C,M)-FTMRT1(0,1,2)(M)	FactoryTalk® Metrics 5 Workcell Add On Add workcell capacity in increments of 5. Volume discount applies. Does not include Authoring Client.
9358(C,M)-FTMRT2(0,1,2)(M)	FactoryTalk® Metrics Authoring Client Add On One additional named user Authoring Client license for system configuration.

FactoryTalk® VantagePoint



FactoryTalk® VantagePoint je reportní systém poskytující jednotný přístup k téměř všem podnikovým datům. Sestavy vytvářené pomocí **FactoryTalk® VantagePoint** je možné zobrazovat pomocí webového prohlížeče. Systém umožňuje vytvářet sestavy ve formátu přístrojové desky, tabulek, grafů, trendů apod. **FactoryTalk® VantagePoint** tak zajišťuje operátorům, technikům a pracovníkům výrobního managementu efektivní přístup k průmyslovým datům.

Základní nabízená verze produktu zahrnuje **FactoryTalk® VantagePoint EMI Server** a tři klientské licence na jmenované uživatele. Nabízené doplňky pak umožňují rozšíření počtu klientských licencí. Mezi volitelnými rozšířeními najdeme i konektory pro vstup dat ze zařízení třetích stran, ze systému **FactoryTalk® Historian**, nebo z SQL databáze.

katalogová čísla produktu

9521M-VPT1(0,1,2)(M)	FactoryTalk® VantagePoint EMI with 3 Named Users
----------------------	--

katalogová čísla doplňků a rozšíření

9521M-VPRT1(0,1,2)(M)	FactoryTalk® VantagePoint 1 Named User
9521M-VPRT2(0,1,2)(M)	FactoryTalk® VantagePoint 1 Concurrent User
9521M-VPRT3(0,1,2)(M)	FactoryTalk® VantagePoint EMI 3rd-party Realtime Connector
9521M-VPRT4(0,1,2)(M)	FactoryTalk® VantagePoint EMI 3rd-party Historian Connector
9521M-VPRT5(0,1,2)(M)	FactoryTalk® VantagePoint EMI Database Connector

FactoryTalk® Maintenance Suite

Softwarové nástroje určené pro správu průmyslových automatizačních zařízení a pro efektivní řízení jejich údržby tvoří produktovou skupinu s názvem **FactoryTalk® Maintenance Suite**.



FactoryTalk® AssetCentre



FactoryTalk® AssetCentre poskytuje sadu nástrojů pro ucelenou efektivní správu automatizačních zařízení v podniku.

verzování programů a konfiguračních souborů

Systém archivuje programové aplikace, konfigurační a kalibrační soubory přiřazené k jednotlivým zařízením. Všechny změny těchto souborů jsou přehledně zaznamenávány. Systém nabízí možnost vytvářet souhrnné sestavy o historii jednotlivých souborů, vyhledávat ve změnách verzí, verze mezi sebou porovnávat, atd. **FactoryTalk® AssetCentre** umožňuje rychlý a snadný návrat ke starší verzi, stejně tak usnadňuje nahrání konfigurace po nehodě, zásazích údržby nebo při výměně zařízení.

lifecycle status

FactoryTalk® AssetCentre poskytuje přehled o lifecycle statutu zařízení **Rockwell Automation®**. U zařízení, jejichž lifecycle se blíží konci, podává informace o produktech, které dané zařízení nahrazují. Samozřejmostí jsou přehledné sestavy o lifecycle statutu všech spravovaných zařízení, vyhledávání a filtrování v seznamech.

řízení uživatelského přístupu

FactoryTalk® AssetCentre je integrován s **FactoryTalk® Security**. Nabízí tak možnost nastavení oprávnění pro přístup k automatizačním zařízením a jejich konfiguračním či programovým souborům pro jednotlivé uživatele a uživatelské skupiny. Vedle toho systém zaznamenává přístupy a činnosti jednotlivých uživatelů. O těchto uživatelských aktivitách nabízí ucelený přehled s možnostmi vyhledávání, filtrování a generování sestav.

licencování

FactoryTalk® AssetCentre je nabízen ve dvou úrovních.

FactoryTalk® AssetCentre Base obsahuje

- **FactoryTalk® AssetCentre Server**
- podporu pro správu 10 zařízení

FactoryTalk® AssetCentre Standard obsahuje

- **FactoryTalk® AssetCentre Server**
- podporu pro 100 spravovaných zařízení
- obnovu po nehodě pro zařízení **Rockwell Automation®**

Mezi doplňkovými produkty pak naleznete možnosti rozšíření základních verzí o příslušný počet dalších zařízení a moduly obnovy konfigurací po nehodě pro zařízení **Rockwell Automation®** nebo pro zařízení třetích stran.

K provozování **FactoryTalk® AssetCentre Serveru** je třeba Microsoft SQL Server, licence k němu není zahrnuta.

katalogová čísla produktu

9515(C,M)-FACT1(0,1,2)(M)	FactoryTalk® AssetCentre Standard Contains AssetCentre server, Disaster Recovery for Rockwell Automation and 100 assets.
9515(C,M)-FACT2(0,1,2)(M)	FactoryTalk® AssetCentre Base Contains AssetCentre server.

katalogová čísla doplňků a rozšíření

9515(C,M)-FACTRT1(0,1,2)(M)	FactoryTalk® AssetCentre 100 Assets Add On Purchase additional assets with volume discount applied at checkout
9515(C,M)-FACTRT2(0,1,2)(M)	FactoryTalk® AssetCentre Disaster Recovery - Remote Computers Adds Disaster Recovery for Remote Computer applications.
9515(C,M)-FACTRT3(0,1,2)(M)	FactoryTalk® AssetCentre Disaster Recovery - Generic FTP Adds Disaster Recovery for devices that support FTP.
9515(C,M)-FACTRT5(0,1,2)(M)	FactoryTalk® AssetCentre Disaster Recovery – Motoman Adds Disaster Recovery for Motoman robots.
9515(C,M)-FACTRT6(0,1,2)(M)	FactoryTalk® AssetCentre Disaster Recovery - Custom Plugin Adds Disaster Recovery through a custom device plug-in using scripting.
9515(C,M)-FACTRT7(0,1,2)(M)	FactoryTalk® AssetCentre Inventory Agent Inventory Agent automatically discover devices on the network and maintain an inventory of FW / SW versions.

9515(C,M)-FTACRT8(0,1,2)(M)	FactoryTalk® AssetCentre 4 Additional Agent Groups Create up to 4 additional Asset Agent groups for inventory collection.
9515(C,M)-FTACRT9(0,1,2)(M)	FactoryTalk® AssetCentre 25 Assets Add On Add an additional 25 Assets to an existing AssetCentre Server.
9515(C,M)-FTACRT10(0,1,2)(M)	FactoryTalk® AssetCentre Disaster Recovery - Rockwell Automation Adds Disaster Recovery for ROK devices.
9515(C,M)-FTAC1RT1(0,1,2)(M)	FactoryTalk® AssetCentre Archive Management of Change provides an additional layer of security to the AssetCentre Archive capability via workflow and electronic signature functionality.



FactoryTalk® Network Manager



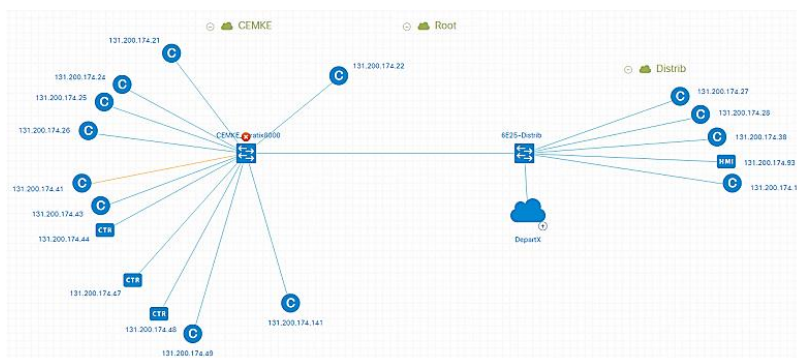
FactoryTalk® Network Manager je nástroj pro monitoring OT sítě a síťovou diagnostiku. Monitoruje síť a poskytuje informace o jednotlivých zařízeních v síti v reálném čase. Každé zařízení je definováno souborem ve formátu EDS. Tyto soubory jsou dostupné na internetu s průběžně aktualizovanými údaji.

FactoryTalk® Network Manager slouží také jako konfigurační software pro nastavení parametrů sítě a jednotlivých zařízení, která jsou k síti připojena. Systém umožňuje celou konfiguraci archivovat tak, aby mohla být v případě potřeby snadno a rychle znovu použita (například při obnově systému po nehodě nebo zásahu údržby). Konfigurace se provádí v uživatelsky pohodlném, přehledném a intuitivním GUI (*graphical user interface*) s podporou Drag & Drop.

katalogová čísla produktu

9313C-NMMS01T1(1,2)(M)

FactoryTalk® Network Manager Standard



FactoryTalk® Analytics for Devices



FactoryTalk® Analytics for Devices je softwarový produkt dříve známý pod názvem **Shelby**. Je dodáván spolu s průmyslovým počítačem řady **VersaView®**, na kterém je nainstalován.

Systém automaticky detekuje všechna zařízení v OT síti, monitoruje je a poskytuje přehled o jejich aktuálním stavu. Diagnostikuje problémy, upozorňuje na ně a informuje o nutnosti zásahu údržby. Tyto funkce jsou zajištěny předprogramovanými analytickými nástroji, které využívají nejmodernější IT technologie strojového učení a datové analýzy.

FactoryTalk® Analytics for Devices zpřístupňuje výstup všem zařízením v síti, která disponují webovým prohlížečem, tedy i mobilním telefonům a tabletům. Výstup může být také dodáván do cloudového úložiště a odtud zpřístupněn kterémukoliv vzdálenému zařízení. Systém je možné integrovat s **FactoryTalk® TeamONE** a tímto způsobem poskytovat data do mobilních aplikací pro operační systémy iOS nebo Android.

Pomocí **FactoryTalk® Analytics for Devices** je možné rozesílat uživatelům emailová upozornění na vzniklé události anebo notifikace do jejich osobních počítačů nebo mobilních zařízení.

Smart funkce **Ask Shelby** nabízí komunikaci prostřednictvím vestavěného chatbotu, nebo dokonce hlasovou komunikaci s uživatelem, při které systém zodpovídá dotazy uživatele týkající se stavu jednotlivých automatizačních zařízení.

katalogová čísla produktu

6200PC-FTA4DT1(1,2)M

FactoryTalk® Analytics for Devices

FactoryTalk® Innovation Suite

Do **FactoryTalk® Innovation Suite** jsou zahrnuty softwarové produkty vyvinuté s použitím nejmodernějších IT technologií *data science* a *machine learning*. Jde o nástroje pro aktivní datovou analýzu, která je základem prediktivního a preskriptivního řízení v průmyslové automatizaci.



FactoryTalk® Analytics



Pod souhrnným názvem **FactoryTalk® Analytics** je nabízen balíček těchto tří produktů:

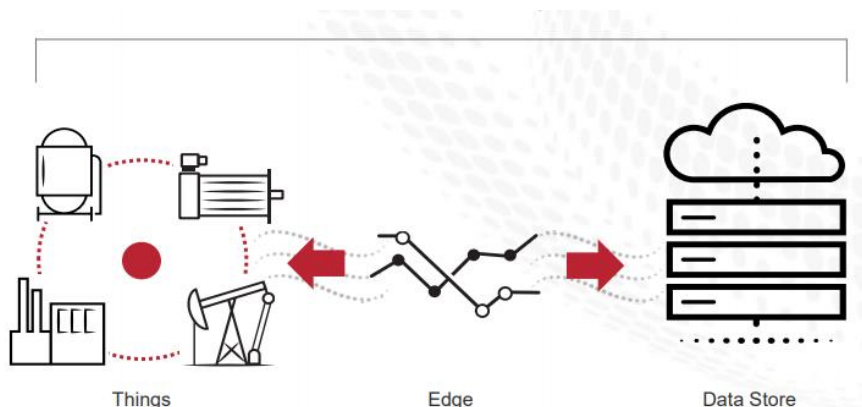
- **FactoryTalk® Analytics EdgeML**
- **FactoryTalk® Analytics DataView**
- **FactoryTalk® Analytics DataFlowML**

Každý z těchto produktů lze zakoupit i samostatně a v tomto katalogu jsou podrobněji popsány dále. Společným rysem těchto produktů je implementace inovativních technologií *machine learning* a *data science*. Spojení všech těchto produktů umožňuje dosáhnout maximálního výkonu v datové analýze – získáváme tak analytický sběr dat v reálném čase, nástroje pro vytváření *machine learning* aplikací, stejně jako prostředí pro inteligentní a interaktivní zobrazování dat uživatelům.

katalogová čísla produktu

95055C-PLTFMT1(1,2)	FactoryTalk® Analytics Platform Base Bundle
---------------------	---

FactoryTalk® Analytics EdgeML



FactoryTalk® Analytics EdgeML je softwarový systém, který umožňuje aplikaci technologií *machine learning* a *data science* při sběru dat z řídicích systémů a dalších automatizačních zařízení. Bývá implementován na průmyslovém počítači – serveru - přímo v OT síti a podle uživatelem vytvořeného schématu provádí datovou analýzu na průmyslových datech v reálném čase. Pro vytváření datových modelů a analytických aplikací jsou k dispozici přednastavené knihovny algoritmů *machine learning* a *data science*. Systém je tak možné využívat bez hlubších programátorských znalostí.

S pomocí **FactoryTalk® Analytics EdgeML** je možné přenést značnou část výkonového zatížení z aplikací v IT síti do OT. **FactoryTalk® Analytics EdgeML** pak poskytuje v reálném čase do IT aplikací již výsledky datových analýz, predikované hodnoty nebo jinak zpracovaná data, a to v široké škále různých formátů a rozhraní pro datový výstup. Samozřejmostí jsou datové výstupy do cloudových aplikací.

katalogová čísla produktu

95055C-EDGET1(1,2)	FactoryTalk® Analytics Edge ML Base
95055C-EDGERT1(1,2)	FactoryTalk® Analytics Edge ML Runtime Node Pack
95055C-EDGEUT11	FactoryTalk® Analytics Edge ML Input Channels Pack

FactoryTalk® Analytics DataView



FactoryTalk® Analytics DataView je softwarový systém pro zobrazování průmyslových dat využívající nejmodernější technologie datové analýzy se zachováním maximálního uživatelského komfortu.

FactoryTalk® Analytics DataView umožňuje propojovat data z různých zdrojů – data z automatizačních zařízení, z historizačních archivů, SQL databází a další. V tomto systému mohou být tato data společně analyzována (*data mashing*) využitím různých technologií včetně algoritmů *machine learning* a *data science*, které systém nabízí ve vestavěných knihovnách.

V uživatelsky komfortním prostředí **FactoryTalk® Analytics DataView** vytváří uživatel přehledné **storyboards** pro zobrazení dat. Tyto objekty sestávají z **widgetů**, které je možné do **storyboards** libovolně přidávat. **Widgety** jsou interaktivní a nabízejí různé možnosti filtrování či detailních datových náhledů.

katalogová čísla produktu

95055C-DVIEWT1(1,2)	FactoryTalk® Analytics DataView Base
95055C-DVIEWUT21	FactoryTalk® Analytics DataView Design User
95055C-DVIEWUT31	FactoryTalk® Analytics DataView Content Pack
95055C-PLTFMT2(1,2)	FactoryTalk® Analytics DataView User

FactoryTalk® Analytics DataFlowML

FactoryTalk® Analytics DataFlowML je nástroj pro vytváření aplikací umělé inteligence pro průmyslovou automatizaci. Tento systém dokáže zpracovávat data ze široké škály datových vstupů. V jeho jádru pak probíhá datová analýza, při které je možné data z různých zdrojů slučovat (*data mashing*) a uplatňovat na ně nejmodernější algoritmy technologií *data science* a *machine learning*.

FactoryTalk® Analytics DataFlowML nabízí zpracovaná data v mnoha různých formách datových výstupů. Data tak mohou být v reálném čase streamována do téměř libovolné IT aplikace včetně cloudových aplikací.

Pro efektivní využívání **FactoryTalk® Analytics DataFlowML** je potřebná alespoň základní znalost technologií *data science* a *machine learning*.

katalogová čísla produktu

95055C-DFMLT1(1,2)	FactoryTalk® Analytics DataFlowML Base
95055C-DFMLT21	FactoryTalk® Analytics DataFlowML Design User
95055C-DFMLUT11	FactoryTalk® Analytics DataFlowML Pipeline Pack

FactoryTalk® Analytics Augmented Modeler



FactoryTalk® Analytics™ Augmented Modeler je serverová aplikace pro aplikaci technologií *machine learning*. Byla vyvinuta tak, aby umožnila technickým pracovníkům v OT vytvářet a implementovat aplikace s využitím nejmodernějších technologií strojového učení. Uživatelé mají přístup k relevantním datům z automatizačních zařízení a v uživatelsky snadno ovladatelném prostředí mohou na tato data aplikovat algoritmy *data science* a *machine learning* z přednastavených knihoven. Systém obsahuje rovněž snadno nastavitelné možnosti sběru dat pro trénování a testování aplikací. **FactoryTalk® Analytics™ Augmented Modeler** je dalším ze softwarových produktů **Rockwell Automation**, který zpřístupňuje technologie umělé inteligence bez nutnosti hlubších programátorských znalostí.

katalogová čísla produktu

95055C-AUGMDLT(1,2)	FactoryTalk® Analytics Augmented Modeler Base
---------------------	---

katalogová čísla doplňků a rozšíření

95055C-AUGMDUUT21	FactoryTalk® Analytics Augmented Modeler – Design User
95055C-AUGMDPPUT31	FactoryTalk® Analytics Augmented Modeler – Pipeline Single

FactoryTalk® Edge Gateway



FactoryTalk® Edge Gateway je rozhraní, které zprostředkovává přístup k datům z průmyslových automatizačních zařízení v IT síti podniku. Data pak mohou sloužit jako vstup pro další aplikace běžící v IT síti.

System představuje inteligentní propojení OT a IT sítě. **FactoryTalk® Edge Gateway** nabízí možnost kontextualizace dat již v OT síti. Pomocí **FactoryTalk® Edge Gateway** je možné definovat kontextualizované datové objekty s hierarchickou datovou strukturou, které pak mohou být efektivněji využívány IT aplikacemi. Samozřejmostí je automatické mapování tagů, jenž značně usnadňuje vývoj.

Použití **FactoryTalk® Edge Gateway** zachovává maximální rychlost přístupu k datům v reálném čase, přitom však snižuje zatížení IT sítě, ve které jsou data zobrazována, protože je dodává již v předem nastaveném kontextu.

FactoryTalk® Edge Gateway je integrován se systémem **Studio 5000® Smart Object Configurator** a umožňuje vytvářet datové **Smart Objects** v tomto formátu.

Licence produktu jsou odstupňovány podle počtu přenášených proměnných (tagů).

katalogová čísla produktu

95055C-EDGEWT1(1,2)(M)	FactoryTalk® Edge Gateway 100 Tags
95055C-EDGEWT2(1,2)(M)	FactoryTalk® Edge Gateway 500 Tags
95055C-EDGEWT3(1,2)(M)	FactoryTalk® Edge Gateway 2500 Tags
95055C-EDGEWT4(1,2)(M)	FactoryTalk® Edge Gateway 10000 Tags

FactoryTalk® Analytics LogixAI



FactoryTalk® Logix AI je inovativní softwarový nástroj, který zprostředkovává využití nejmodernějších technologií umělé inteligence, *machine learning* a *data science* v průmyslové automatizaci.

System je dodáván v compute modulu pro řídicí systémy **ControlLogix®** řady L7 nebo L8. Jeho součástí jsou vestavěné algoritmy *data science* a *machine learning*, pomocí kterých provádí sběr dat z řídicího systému a následnou datovou analýzu. Produkt se vyznačuje velice snadnou instalací a nastavením v uživatelsky příjemném prostředí webového prohlížeče, a to zcela bez nutnosti jakýchkoliv programátorských znalostí. **FactoryTalk® Analytics LogixAI** tak zpřístupňuje využití technologií *data science* výrobnímu personálu a managementu.

predikce anomálií

FactoryTalk® Analytics LogixAI na základě datového modelu a shromážděných dat predikuje vznik anomálních situací v provozu. Tímto způsobem přispívá k efektivnímu řízení kvality a údržby jednotlivých zařízení, což vede k výrazným úsporám provozních nákladů.

virtuální senzor

FactoryTalk® Analytics LogixAI může také fungovat jako tzv. **virtuální senzor**. Na základě datového modelu a využitím datové analýzy je tak možné stanovovat určité hodnoty ve výrobním procesu, jejichž fyzické měření reálnými senzory by jinak bylo obtížné, nákladné, nebo dokonce nemožné.

katalogová čísla produktu

1756M-FTALGXAIT1(1,2)M	FactoryTalk® Analytics LogixAI Standard
------------------------	---

Ostatní produkty

Claroty



Claroty Continuous Threat Detection představuje dokonalý nástroj pro kybernetickou bezpečnost průmyslových OT sítí. Jeho součástí jsou senzory, které se instalují do vnitřních segmentů OT sítě a zajišťují sběr dat ze síťové komunikace a jejich odesílání na CTD Server. Server následně data vyhodnocuje, zaznamenává a řídí rozesílání upozornění na jednotlivé události.

Claroty CTD pracuje s rozsáhlou knihovnou síťových protokolů, je to tedy univerzální systém, který je schopen zajistit plnou viditelnost zařízení v OT síti a jejich komunikace, ať už se jedná o zařízení kteréhokoliv výrobce.

Claroty CTD automaticky navrhuje vytváření virtuálních zón uvnitř OT sítě, tedy její virtuální segmentaci.

Claroty CTD v reálném čase vyhodnocuje rizika a zranitelnosti ve vztahu ke kybernetické bezpečnosti. O zranitelných místech uvnitř OT sítě, která mohou představovat potenciální riziko kybernetického útoku, systém uživatele informuje.

Claroty CTD využívá technologií umělé inteligence a aktivní datové analýzy. Pomocí těchto nástrojů monitoruje datovou komunikaci v OT síti a odhaluje anomálie a odlišnosti od běžného komunikačního provozu. Tímto způsobem je systém schopen v reálném čase upozornit na případné hrozby kybernetických útoků.

katalogová čísla produktu

9300C-TDST21	Threat Detection Services AI and TD Subscription with TDS CTD 8x5 Sub Supt
9300C-TDST41	Threat Detection Services EMC Subscription with TDS EMC 8x5 Sub Supt
9300C-CTD-HW-S-T11	Threat Detection Appliance - Small with Managed Support for Threat Detection
9300C-CTD-HW-M-T2	Threat Detection Appliance - Standard Subscription with Managed Support for Threat Detection
9300C-CTD-HW-L-T31	Threat Detection Appliance - Large with Managed Support for Threat Detection

RASWin



RASWin (Risk Assessment Software for Windows) je softwarový systém pro vytváření a správu dokumentace strojní bezpečnosti automatizovaného průmyslového provozu. Obsahuje nástroje pro analýzu bezpečnostních rizik, vyhodnocení požadavků na strojní bezpečnost a návrhy řešení. Systém je plně integrován s produktem **Safety Automation Builder**, který umožňuje výběr produktů zajišťujících strojní bezpečnost a navrhování ucelených bezpečnostních řešení.

Systém **RASWin** je nabízen ve třech úrovních (Basic, Standard a Pro), které se odlišují počtem bezpečnostních funkcí. Volitelné rozšíření pak nabízí možnost instalace systému na serveru a jeho zpřístupnění klientským stanicím.

katalogová čísla produktu

1150C-RASWINT11(M)	Risk Assessment Software for Windows (RASWin), Basic Level (up to five safety functions)
1150C-RASWINT21(M)	Risk Assessment Software for Windows (RASWin), Standard Level (up to fifteen safety functions)
1150C-RASWINT31(M)	Risk Assessment Software for Windows (RASWin), Pro Level (unlimited safety functions)

katalogová čísla doplňků a rozšíření

1150C-RASWNET(M)	RASWin Network Adder option enables the software to be installed at a server and shared among multiple non-concurrent users
------------------	--

Aktivační klíče

9509-USB-DONG2	Activation Dongle, FlexNet (plug-and-play) 2GB
9509-CMSTICKC	Activation Dongle, CodeMeter CmStick Compact, No Storage
9509-CMSDCD4	Activation Dongle, CodeMeter CmCard SD 4GB storage
9509-CMSTICK8	Activation Dongle, CodeMeter CmStick 8GB storage

ControlTech



ControlTech s. r. o.
Ovčáry 297
280 02, Ovčáry

+420 321 742 011



ControlTech



**Value-Add
Distributor**

A ROCKWELL AUTOMATION PARTNER