

novinky inovace aplikace

Frekvenční měniče PowerFlex pro jeřábové a zdvihací aplikace



Ve spolupráci s:
**Rockwell
Automation**

Potřebujete data v reálném čase? Komunikační brány PLX30 jsou výkonná a cenově výhodná zařízení pro připojení koncových zařízení k sítím EtherNet/IP™ nebo Modbus® TCP/IP.

Komunikační brány PLX30 nabízejí obousměrný přenos dat v reálném čase mezi zařízeními a komunikační sítí.

Komunikační brány PLX30 jsou samostatné jednotky určené k montáži na lištu DIN. Mají jeden ethernetový port pro komunikaci, konfiguraci na dálku a diagnostiku a až čtyři galvanicky oddělené sériové porty. Mají slot pro paměťovou kartu SD Card, na níž se ukládají konfigurační soubory. V případě závady stačí kartu přenést do náhradní brány, a tím je konfigurace hotova. Významně se tak zkracuje doba odstávky při poruše.

Každá komunikační brána dokáže načítat data v reálném čase, je flexibilní z hlediska metod komunikace, má funkci podpory zotavení po poruše, umožňuje konfiguraci a diagnostiku na dálku, má široký rozsah vstupního napájení a rozšířený rozsah provozních teplot.

Každá komunikační brána pro EtherNet/IP™ má možnost připojení různých I/O; v síti může plnit funkci klientu nebo serveru, má databázi 4 000 slov, funkce CIP a PCCC Messaging, add-on profily pro RSLogix™5000/ Studio v 20 atd. I/O připojení umožňují komunikaci zařízením, jako jsou panely HMI a SCADA, elektroměry nebo počítačidla proteklého množství. Komunikační brána může být nakonfigurována tak, aby odesílala data do PLC-5®, SLC nebo HMI či jiných zařízení využívajících zprávy protokolu CIP, nebo je z nich přijímala.

Každá brána Modbus® TCP/IP má až deset klientských a deset serverových připojení, databázi s 4 000 slovy a 160 plně konfigurovatelných příkazů.

Společnost ProSoft Technology® podniká v oblasti vývoje komunikačních řešení pro nepřetržité spojení mezi automatizovanými zařízeními. ProSoft Technology® je vysoce diverzifikovaná, zákaznický orientovaná a globální organizace se zaměřením na kvalitní a uživatelsky nenáročné produkty. Tyto produkty, které zahrnují vestavěné moduly pro PLC/PAC ovládací prvky, nezávislé protokolové brány a širokou řadu odolných a v provozu osvědčených bezdrátových řešení, nacházejí uplatnění prakticky ve všech průmyslových odvětvích.



Frekvenční měniče PowerFlex® pro jeřábové a zdvihací aplikace



Spolehlivé frekvenční měniče PowerFlex® jsou již dobře zavedené na našem trhu, díky své kvalitě a široké flexibilitě použití. Tuto flexibilitu ještě rozšiřuje patentovaná technologie TorqProve™, která je navržena na míru pro aplikace vyžadující koordinované řízení zátěže a brzdy. Pro splnění specifických potřeb těchto typů aplikací, firma Allen-Bradley® nabízí frekvenční měniče řady PowerFlex® 755 a nově i stejnosměrný měnič DC PowerFlex® a vysokonapěťový měnič PowerFlex® 7000.

Technologie TorqProve™ pomáhá zajistit kontrolu nad břemenem při jakékoli vertikální manipulaci. Tato pokročilá řídicí funkce zajišťuje, aby měla mechanická brzda kontrolu nad břemenem při zastavení měniče a měnič měl kontrolu nad břemenem při uvolnění brzdy a během provádění jakéhokoli příkazu k pohybu. Navíc technologie TorqProve™ nabízí řadu ochranných opatření, které napomáhají bezpečnému provozu i v případě ztráty vstupní fáze, ztrátě zátěže, problému se zpětnou vazbou nebo při poškození mechanické brzdy.

Kombinace vynikajících vlastností v nízkých nebo nulových otáčkách a precizní regulace momentu a otáček, pomáhá eliminovat problémy s načasováním brzdy. Samozřejmostí je plynulé, bezpečné a spolehlivé ovládání, které je nezbytné k ochraně jak osob, tak i majetku.

Technologie TorqProve™ je standardní součástí frekvenčního měniče, není proto potřeba navrhovat speciální měnič jen pro zdvihové aplikace. Stejný typ frekvenčního měniče může být použit na zcela nezávislé aplikace na stejném stroji nebo i v jiné technologii. Tato univerzálnost umožňuje snížit náklady na instalaci pohonů, provoz, ale i na skladové zásoby.

Mezi typické aplikace můžeme jmenovat:

- Jeřáby
- Výtahy
- Svislé dopravníky
- Nakladače
- Manipulace s materiálem
- Automatické skladovací systémy
- Paletovací a mnoho dalších cyklických procesů
- Stroje důlní těžní

Doplňující karty I/O pro měniče PowerFlex® 750

Otázka:

Jaké jsou možnosti výběru doplňkových karet I/O u měničů PowerFlex® 753 a PowerFlex® 755?

Odpověď:

Nabídka je následující:



20-750-2262C-2R

- 2 analogové vstupy
- 2 analogové výstupy
- 6 digitálních vstupů (24VDC)
- 2 reléové výstupy (typ C, 240V AC, 24V DC, 2 A max.)
- 1 vstup PTC

20-750-1132C-2R

- 1 analogový vstup
- 1 analogový výstup
- 3 digitální vstupy (24VDC)
- 2 reléové výstupy (typ C, 240V AC, 24 V DC, 2 A max.)
- Kompatibilní s kartou ATEX

20-750-2263C-1R2T

- 2 analogové vstupy
- 2 analogové výstupy
- 6 digitálních vstupů (24VDC)
- 1 reléový výstup (typ C, 240V AC, 24V DC, 2 A max.)
- 2 tranzistorové výstupy
- 1 vstup PTC

20-750-1133C-1R2T

- 1 analogový vstup
- 1 analogový výstup
- 3 digitální vstupy (24VDC)
- 1 reléový výstup (typ C, 240V AC, 24V DC, 2 A max.)
- 2 tranzistorové výstupy
- Kompatibilní s Kartou ATEX

PowerFlex® 753 – základní deska I/O

- 1 analogový vstup
- 1 analogový výstup
- 2 digitální vstupy (24VDC)
- 1 digitální vstup (120VAC nebo 24VDC)
- 1 vstup PTC
- 1 reléový výstup (typ C, 240V AC, 24V DC, 2A max.)

PowerFlex® 755 – základní deska I/O

- 1 digitální vstup (120VAC nebo 24VDC)



Poznámka: V nabídce jsou také karty I/O na 120V.

Maximálně 3 karty I/O mohou být použity v měniči PowerFlex® 753 a PowerFlex® 755 (Frame 1).
Maximálně 5 karet I/O může být použito v měniči PowerFlex® 755 (Frame 2 a vyšší)

Power Flex® 523/525 – výběr profilu v softwaru Studio 5000

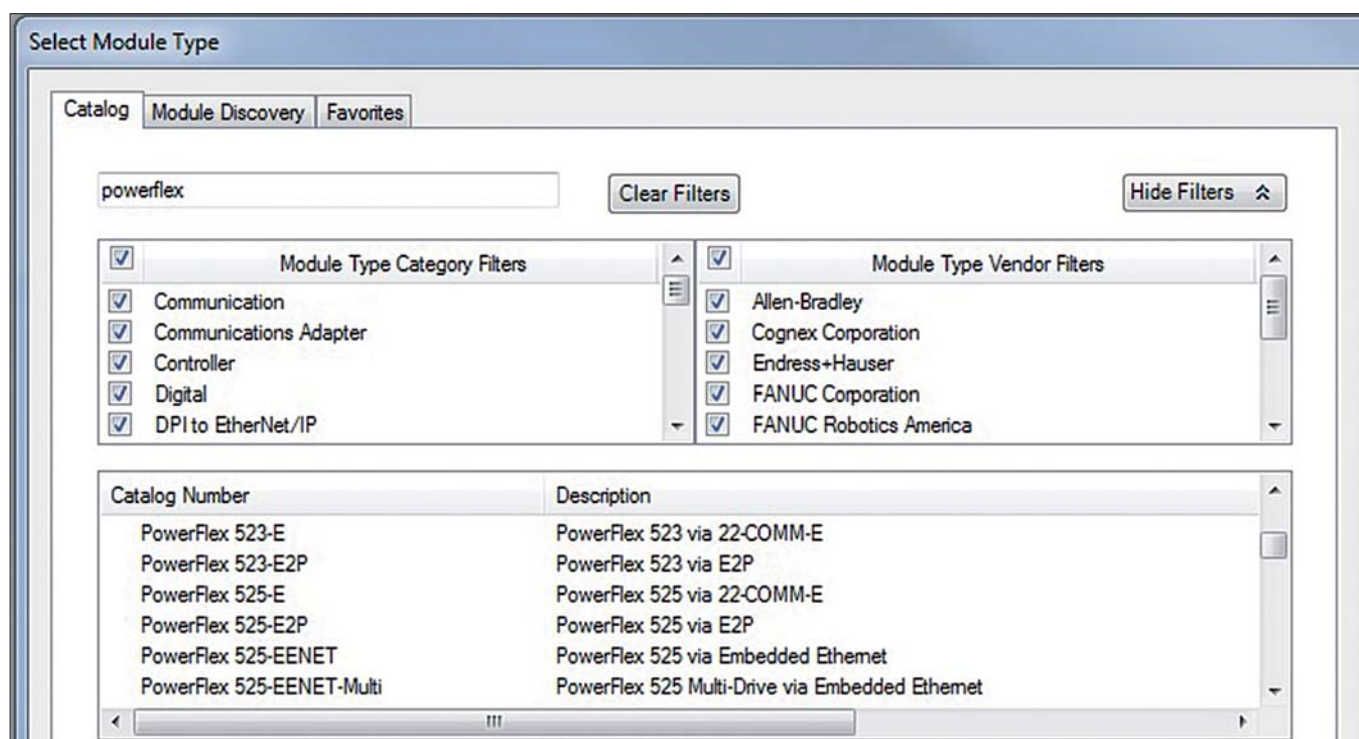
Otázka:

Jaký profil v softwaru Studio 5000 nebo RSLogix™ 5000 mám vybrat pro frekvenční měnič řady PowerFlex® 520?

Odpověď:

K dispozici jsou následující volby (viz. obrázek):

- PowerFlex® 523-E – Tuto možnost zvolte, pokud používáte měnič PowerFlex® 523 s 22-COMM-E
- PowerFlex® 523-E2P – Tuto možnost zvolte, pokud používáte měnič PowerFlex® 523 s dvouportovou kartou Ethernet 25-COMM-E2P
- PowerFlex® 525-E – Tuto možnost zvolte, pokud používáte měnič PowerFlex® 525 s 22-COMM-E
- PowerFlex® 525-E2P – Tuto možnost zvolte, pokud používáte měnič PowerFlex® 525 s dvouportovou kartou Ethernet® 25-COMM-E2P
- PowerFlex® 525-EENET – Tuto možnost zvolte, pokud používáte měnič PowerFlex® 525 s integrovanou komunikací Ethernet
- PowerFlex® 525-EENET-Multi – Tuto možnost zvolte, pokud používáte měnič PowerFlex® 525 v módu Multi-Drive přes integrovanou komunikaci Ethernet



U mnoha aplikací, jejichž součástí je servomotor, je často potřeba upravit výstupní parametry. Nejčastěji se jedná o navýšení kroutícího momentu, snížení otáček, případně snížení momentu setrvačnosti. Pro všechny tyto případy je ideálním řešením použít planetovou převodovku. Díky své konstrukci je planetová převodovka schopna přenášet velké kroutící momenty při vysokých otáčkách a přitom si zachovat relativně malé rozměry. Planetová převodovka je také velmi přesná a má vysokou účinnost (až 98%).

Jedním z předních světových výrobců planetových převodovek, je společnost Apex Dynamics, Inc. Apex Dynamics je schváleným encompass partnerem pro Rockwell Automation® a v letošním roce byla navázána úzká spolupráce mezi distributory pro Českou Republiku, společnostmi Apex Dynamics Czech s. r. o. a ControlTech s. r. o.

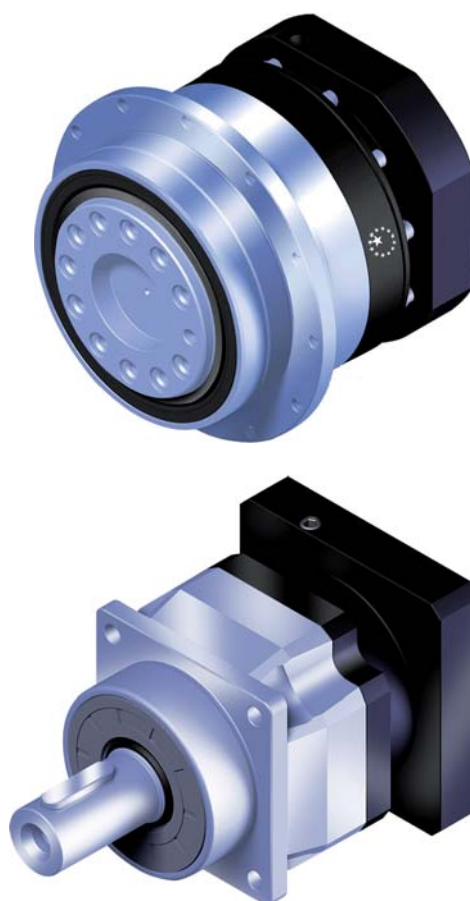
Zaměření na kvalitu a přesnost

Planetové převodovky Apex Dynamics se vyrábí v moderní továrně, s měsíční produkcí 50 000 ks. Veškeré výrobní operace, včetně tepelného zpracování jsou realizovány v jednom závodě a na kvalitu a přesnost zhotovení je kladen mimořádný důraz. Díky tomu se planetové převodovky Apex řadí k absolutní světové jedničce.

Široká produktová řada

Produkty Apex Dynamics je možné rozdělit do tří hlavních skupin:

- Prémiová řada planetových převodovek typu A. převodovky této kategorie mají šikmé ozubení, nerezové provedení těla a vysokou přesnost. Dále jsou členěny a označeny dle tvaru a rozměrů výstupní příruby. Typ AF, AB, AE má na výstupu hřídel, AD přírubu pro pastorek a AL přírubu pro řemenici. Všechny typy převodovek jsou také v úhlovém provedení.
- Ekonomická řada planetových převodovek typu PII. Jsou vyráběny ve čtyřech rozměrových provedeních PEII, PGII, PAII, PSII. Tyto převodovky mají přímé ozubení, jsou kompaktní a přesné. Velkou devizou této řady je velmi dobrá cena. Všechny typy této převodovky jsou rovněž v úhlovém provedení.
- Kuželové spirálové převodovky typu AT a ATB. Vyznačují se opět vysokou přesností a hlavně velkou variabilitou na vstupu a výstupu převodovky. Jsou vyráběny ve standardním (ATB) nebo nerezovém (AT) provedení.



Technická podpora

Pomocí aplikace Design-tool je možné jednoduše navrhout převodovku ke zvolenému motoru. Design-tool následně vygeneruje výkresy, 3D modely a také zaručí, že přípojovací příruba převodovky bude mít rozměry odpovídající požadovanému motoru.

S ohledem na ochranu Vašich investic, si Vás dovoluujeme informovat o plánovaných změnách v oblasti vybraných komunikačních opcí pro frekvenční měniče. Tyto informace jsou sdělovány v rámci programu "Silver Series" s dostatečným předstihem, tak aby byla možnost včas naplánovat případnou migraci na jiné komunikační možnosti či sítě. Neznamená to však, že je třeba vyměnit stávající zařízení. Tato informace upozorňuje na fakt, že nebude možné koupit nové díly po stanoveném datu Silver Series.

S celou řadou novějších produktů, bylo rozhodnuto, že do programu Silver Series budou začleněny následující produkty:



Komunikační moduly PowerFlex® a SCANport™ Remote O/I

Výrobky se budou i nadále prodávat po omezenou dobu a to do 1. května 2015.

Katalogová čísla: 20-COMM-R, 1203-GD1, 1203-GK1

SLC™500 SCANport™ Interface Modules

Výrobky se budou i nadále prodávat po omezenou dobu a to do 1. května 2015.

Katalogové číslo: 1203-SM1

SCANport™ Device net

Výrobky se budou i nadále prodávat po omezenou dobu a to do 1. května 2015.

Katalogová čísla: 1203-GK5, 1336-GM5

PowerFlex® 7-Class and 4-Class Bluetooth Wireless Interface Modules

Byla ukončena výroba.

Katalogové číslo: 20-WIM-N1, 20-WIM-N4S, 22-WIM-N1, 22-WIM-N4S



Firmware pro řídicí systémy MicroLogix™

Rádi bychom vás upozornili, že je k dispozici nový firmware FRN 14 pro řídicí systémy MicroLogix™1100, MicroLogix™1200 a MicroLogix™1500. Pro nejpobulárnější malý řídicí systém MicroLogix™1400 je již k dispozici firmware FRN 15.1

Všechny firmwary pro řídicí systémy MicroLogix™ je možné bezplatně stáhnout na adrese:

<http://www.rockwellautomation.com/rockwellautomation/support/firmware/overview.page>

Analogové moduly 1734 Point I/O s HART komunikací

Globální partner firmy Rockwell Automation® firma Spectrum Controls uvedla na trh nové analogové moduly pro řadu 1734 Point I/O. Tyto nové analogové moduly pracují jako standardní analogové moduly a navíc přidávají možnost komunikovat HART protokolem s akčním členem/čidlem. Katalogová čísla vstupních modulů jsou 1734sc-IE4CH (4 vstupy), 1734sc-IE2CH (2 vstupy) a 1734sc-OE2CIH (2 výstupy). Konfigurace se provádí pomocí Add-On profilů přímo ve vývojovém prostředí Studio5000® Logix Designer (dříve RSLogix™ 5000).

Bližší informace lze získat na adrese:

<http://www.spectrumcontrols.com/HARTIO.htm>



Ethernet switche řady Stratix2000™

Rockwell Automation® rozšířil velmi významně portfolio nekongurovatelných switchů řady Stratix2000™. Stávající modely 1783-US5T a 1783-US8T patří vůbec k neúspěšnějším a nejprodávanějším modelům na trhu. Zákazníci na nich oceňují jejich odolnost v průmyslovém prostředí, ale hlavně cenovou dostupnost.



Seznam aktuálních switchů je zřetelný z následující tabulky.

Kat. číslo	Popis	Celkem portů	Metalické porty RJ45	Porty pro optiku	SFP Sloty	Nový typ
1783-US4T1F	4 porty RJ45 10/100	5	4	1 multi mode	1	ano
1783-US4T1H	4 porty RJ45 10/100 1 port optika single mod	5	4	1 single mode	1	ano
1783-US5T	5 portů RJ45 10/100	5	5	-	-	ne
1783-US5TG	5 portů RJ45 10/100/1000	5	5	-	-	ano
1783-US6T2F	6 portů RJ45 10/100 2 porty optika multi mod	8	6	2 multi mode	2	ano
1783-US6T2H	6 portů RJ45 10/100 2 porty optika single mode	8	6	2 single mode	2	ano
1783-US6TG2CG	6 porty RJ45 10/100/1000	8	6	2 GB combo	2	ano
1783-US7T1F	7 portů RJ45 10/100 1 port optika multi mod	8	7	1 multi mode	1	ano
1783-US7T1H	7 portů RJ45 10/100 1 port optika single mode	8	7	1 single mode	1	ano
1783-US8T	8 portů RJ45 10/100	8	8	-	-	ne
1783-US14T2S	14 portů RJ45 10/ 2 port optika	16	14	2	2	ano
1783-US16T	16 portů RJ45 10/100	16	16	-	-	ano

Konfigurace TCP a UDP portů pro produkty Rockwell Automation®

Zajímá Vás, které porty využívají produkty Rockwell Automation®-například MicroLogix™1400 nebo CompactLogix™ popřípadě jiné. Pokud ano, rádi bychom Vás upozornili na následující odkaz:

http://literature.rockwellautomation.com/idc/groups/literature/documents/qr/comm-qr001_-en-e.pdf

TCP and UDP Port Configuration

Quick Reference Guide

Solution

The following table has been created to show the communication ports used by individual products.

This table does not include any ports necessary for the proper functioning of third party products used in conjunction with Rockwell Automation® products, Microsoft® products, etc.

When using any piece of FactoryTalk® software, it is important to note the reliance of the individual software piece upon the FactoryTalk Services Platform. Thus, when determining which ports to open, include both of the following:

Redundant modules follow the same TCP / UDP ports as the standard modules.

- Product specific ports
- FactoryTalk Services Platform ports

Port	Type	Protocol	Products	Comments
23	TCP	Telnet	Trusted AADvance™ before release 1.3	Diagnostic command line interface (see also 55555)
25	TCP	SMTP	1769-L35E, 1769-L32E,1756-ENBT, 1756-EN2T,1756-EWEB,1768-ENBT, 1768-EWEB,1788-ENBT, 1763-L16x 1766-L32x, FactoryTalk AssetCentre, FactoryTalk Transaction Manager, RSBizWare, RSSQL, RSView Messenger	Outbound email only
67-68	UDP	DHCP/BOOTP	1756-ENET, 1756-ENBT,1756-EWEB, 1756-EN2T,1794-AENT,1734-AENT 1769-L35E, 1769- L32E,1788-ENBT 1761-NET-ENI,1785-LXXE,1785-ENET 1747-L55x,1791ES,1763-L16x,1766-L32x, 5820-EI, PowerFlex Drives, PowerMonitor 3000, PanelView	Client only
69	UDP	TFTP	5820-EI	For binary download, used in conjunction with BootP
80	TCP	HTTP	1756-ENET,1756-ENBT,1756-EWEB 1794-AENT,1734-AENT,1769-L35E, 1769-L32E,1788-ENBT,1761-NET-ENI 1785-LXXE,1785-ENET,1747-L55x, 1763-L16x,1766-L32x, PowerFlex Drives, PowerMonitor 3000, PanelView RSBizWare,RSView32,FactoryTalk View	FactoryTalk ViewPoint and VantagePoint EMI server can use any other custom assigned port

800 K Piezoelektrické tlačítkové ovladače

Potravinářské, nápojové, farmaceutické a další podobná jsou průmyslová odvětví, ve kterých jsou kladeny výjimečné požadavky na dodržování hygienických předpisů. Snadná omyvatelnost horkou tlakovou vodou, korozivní prostředí nebo odolnost proti usazování bakterií jsou požadavky, kterým běžné průmyslové ovladače a signálky nevyhovují. Z tohoto důvodu společnost Rockwell Automation® uvedla na trh novou produktovou řadu 800K, která splňuje zejména tyto požadavky:

- Minimalizuje výrobní ztráty díky snazšímu čištění
- Odstraňuje nutnost výměny z důvodu koroze
- Zabraňuje usazování bakterií v těžko dostupných místech
- Poskytuje certifikaci UL/CSA

Ovladače jsou dostupné pro instalaci do otvorů 22,5 mm nebo 30,5 mm. Vnější části jsou vyrobené z nemagnetické nerezové oceli třídy SAE 316L, vnitřní komponent tvoří piezoelektrický obvod zalitý do vnějšího obalu. Vnější krytí splňuje maximální úroveň IP69K. Vnější povrch tlačítek je hladký bez rohů a úzkých štěrbin. Aktivace tlačítka se provádí mírným tlakem na čelní plochu. Tento stav piezoelektrický obvod vyhodnotí a provede změnu výstupu. To vše bez jakýchkoli pohyblivých částí vně nebo uvnitř ovladače.

K dispozici jsou tlačítka včetně nebo bez podsvětlení, podsvětlené varianty obsahují průsvitné světlovody pro indikaci červenou, zelenou, modrou nebo bílou barvou. Červené provedení obsahuje jeden rozpínací kontakt, ostatní barvy obsahují jeden spínací kontakt. Výstupní kontakty jsou typu MOSFET a mohou být využity pro vstupní moduly PLC/PAC nebo k napájení vhodného typu přechodového relé (maximální zatížení je 100 mA/NC kontakt, 200 mA/NO kontakt).



Pro další informace o piezoelektrických tlačítkových ovladačích včetně cen a termínů dodání kontaktujte technickou podporu:

tel: 321 742 016
e-mail: technici@controltech.cz

Materiály a konstrukce



Vlastnosti a výhody piezoelektrických tlačítkových ovladačů 800K

Krytí IP69K

- Odolné proti vysokotlakému mytí z blízka
- Navrženo pro potravinářský, nápojový a farmaceutický průmysl

Nerezová ocel 316L

- Vysoká korozivzdornost při čištění žravými čistícími prostředky

Hladký bezspárý povrch

- Snadné čištění
- Minimalizované usazování bakterií

Bez pohyblivých částí

- Technologie piezoelektrického snímání
- Neobsahuje pohyblivá těsnění

Elektronika zalitá v pouzdře

- Zamezuje vniknutí kapalin
- Poskytuje bariéru proti kondenzaci vlhkosti

Certifikace a Standardy

- UL508
- CSA
- EN IEC 60947
- ECOLAB (chemická odolnost)

Gravírování hmatníků dle požadavku zákazníka

- Bez nutnosti instalace nosičů popisných štítků (významný zdroj znečištění)
- Flexibilní řešení na míru pro každou aplikaci



Současným trendem v automatizaci strojů a procesů je bezpečnost. Tato oblast, dříve chápána spíše jako nutnost z hlediska požadavků legislativy a norem, se aktuálně stala nejčastěji skloňovanou mezi výrobcí a projektanty moderních strojů a zařízení, zejména díky stále novějším a flexibilnějším zařízením pro zajištění bezpečnostních funkcí. Neméně důležitým důvodem jsou rovněž všeobecně lepší znalosti i povědomí odborníků, kteří v oblasti bezpečnosti působí.

Jako dodavatel pro bezpečnou automatizaci máme rozsáhlé zkušenosti v širokém spektru aplikací a jsme kompetentním partnerem ve všech fázích života stroje. Od posouzení rizik, návrhu a tvorby bezpečnostních konceptů až po finální realizaci, validaci a následnou údržbu či modernizaci. Zajišťujeme pravidelné semináře a školení, díky kterým se snažíme nejen zvyšovat všeobecnou vzdělanost, ale také seznamovat odbornou veřejnost s aktuálními novinkami v oblasti norem a předpisů. Společně s kvalitními a spolehlivými přístroji Rockwell Automation®, globálním dodavatelem číslo jedna na poli řešení pro bezpečnost strojního vybavení, máme ideální základy k tomu, abychom našim zákazníkům poskytovali obsáhlé portfolio řešení, nástrojů a podpory, jež jim pomohou využívat bezpečnost jako proaktivní nástroj k zvýšení produktivity.

Přístroje zahrnují kompletní portfolio pro bezpečnostní řetězec - od sensoriky přes bezpečné ovládání a řízení až po technologii pohonů. Kvalitu a spolehlivost dokládá i skutečnost, že Allen Bradley® je celosvětově nejpoužívanější značkou bezpečného řízení v petrochemickém průmyslu.

Jsme Vaším spolehlivým partnerem s řadou služeb v oblasti bezpečnosti strojních zařízení s kompletní podporou kdekoli na světě.

Nejvhodnější produkty

Společnost Rockwell Automation má nejširší portfolio v porovnání se všemi ostatními dodavateli řešení v oblasti bezpečnosti strojního vybavení a je schopna dodat všechny tři součásti bezpečnostních systémů.

Bezpečnostní vstupní zařízení

- Bezpečnostní zařízení pro detekci přítomnosti
- Bezpečnostní blokovací spínače
- Zařízení pro nouzové zastavení a vybavení jističů
- Obslužné rozhraní

Bezpečnostní logické řídicí systémy

- Bezpečnostní relé
- Programovatelné bezpečnostní procesory
- Integrované bezpečnostní procesory
- Bezpečnostní V/V zařízení

Bezpečnostní akční členy

- Bezpečnostní stykače
- Střídavé frekvenční měniče PowerFlex®
- Integrované řízení pohybů Kinetix®

Propojovací systémy/sítě

- Propojovací systémy „Quick connect“
- CIP Safety přes síť DeviceNet™
- CIP Safety přes síť EtherNet/IP™

Nejvhodnější nástroje

Široká nabídka nástrojů, které vám pomohou vyhovět bezpečnostním normám, a tím snížit riziko zranění a zvýšit produktivitu.

Safety Automation Builder

Softwarový nástroj ZDARMA, jenž vám napomůže k zjednodušení návrhu a ověření funkce bezpečnostních systémů strojů. Zahrnuje návrh bezpečnostního systému, výběr produktů a analýzu zabezpečení.

- Šetří čas a snižuje úroveň nejistoty nastavení
- Vytvoří kompletní seznam materiálu, který pomůže při objednávání

Integrace nástroje SISTEMA

Nástroj SISTEMA automatizuje výpočet dosažené úrovně vlastností (PL) definované v (EN) ISO 13849-1. Jsou k dispozici údaje, které lze použít ve spojení s výpočetním nástrojem SISTEMA.

- Napomáhá uživatelům ve fázi návrhu
- Kompletní databáze Rockwell Automation (mnozí jiní dodavatelé nabízejí pouze databáze omezeného rozsahu)

Předpřipravené bezpečnostní aplikace

Bezpečnost strojů lze navrhnout na základě kombinace bloků bezpečnostních funkcí. Naše předpřipravené aplikace zahrnují současně nástroj SISTEMA pro výpočet dosažené úrovně vlastností podle definice v (EN) ISO 13849-1.

- Zkracuje dobu nutnou k provedení návrhu
- Funkční bloky pro vaši specifickou aplikaci

Sady nástrojů Accelerator Toolkit

Snadno použitelné nástroje k vytvoření návrhu systémů, k programování a diagnostice, jež vám pomohou bezpečnostní systémy rychle navrhovat a následně zavádět do praxe

- Zkracuje dobu nutnou k provedení návrhu a snižuje eventuální rizika

Nejvhodnější lidé

K dispozici obsáhlá řada služeb a podpory v oblasti bezpečnosti, a to jak od společnosti Rockwell Automation®, tak od partnerů „Recognised System Integrator“ certifikovaných pro oblast strojní bezpečnosti.

Školící kurzy s certifikací TÜV Rheinland zaměřené na bezpečnost strojů

Pomáhají poskytovat personálu školení, které jej kvalifikuje k získání certifikace TÜV Rheinland představující současný průmyslový standard, a pomáhá účastníkům školení porozumět požadavkům na bezpečnost a zajištění shody.

Služba vyhodnocení rizik

Globálně dostupní konzultanti a partneři společnosti Rockwell Automation® pro obor bezpečnosti mohou pomoci koncovým uživatelům, systémovým integrátorům a výrobcům strojů a zařízení v kterékoli fázi projektu zaměřeného na zabezpečení rizik.

Napomáhají k vyhovění bezpečnostním normám, a tím k snížení rizika zranění a zvýšení produktivity.

Proškolený personál a partneři

Společnost Rockwell Automation® disponuje nezbytnými kvalifikacemi od TÜV Rheinland pro oblast bezpečnosti strojního vybavení, jejichž dosažení vyžaduje od vlastních zaměstnanců a partnerů k tomu, aby vám mohli poskytovat náležitou podporu. A k dispozici jich je velké množství. Využijte jejich znalosti hned teď.

Znalosti v oblasti automatizace a bezpečnostních funkcí

Výhodou partnerské spolupráce se společností Rockwell Automation® je, že tím získáte podporu a odborné znalosti lidí, kteří rozumějí současně automatizaci i bezpečnosti, tedy nejen bezpečnosti jako takové.



- Přemysl Valla -

Functional Safety Technician (TÜV Rheinland, #87/ 14, Machinery)

Třídvorská 1402, 280 02 Kolín
Tel. : +420 321 742 011
Fax : +420 321 742 022
www.controltech.cz

ControlTech
Industrial Automation



Františkánska 5, 917 01 Trnava
Tel. : +421 33 59138 11
Fax : +421 33 59138 18
www.controltech.sk